

喜迎中国共产党第二十次全国代表大会特别奉献

异曲同工——湖北省第三届工笔画小幅作品贵州巡展暨湖北·贵州工笔画交流展

主办单位:湖北省文化和旅游厅、湖北省文学艺术界联合会、湖北美术学院、湖北省美术家协会、贵州省美术家协会、湖北省工笔画学会、贵州省工笔画学会
学术支持单位:中国工笔画学会 承办单位:贵州美术馆 展览时间:2022年7月15-25日 展览地点:贵州美术馆 特别鸣谢:零点艺术馆



萧玉田 探春远嫁
54x40cm 绢本设色 2022年



李乃蔚 草原之晨
112x66cm 纸本设色 20世纪90年代



任惠中 瑶族人物线描写生
136x68cm 纸本线描 2021年



李峰 白露
55x45cm 纸本设色 2020年



王瑛 刺梨女神
60x47.5cm 纸本设色 2020年



夏荷生 故宫遗韵
180x97cm 纸本设色 2019年



于文江 帕米尔高原母女
136x68cm 纸本设色 2020年



方正 等风来
92x67cm 纸本设色 2016年



熊明非 江城女孩——胡思玥
83.5x54.5cm 纸本设色 2021年



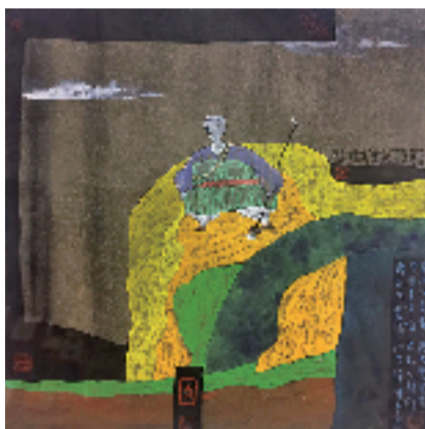
朱瑞 首夏清和
77x60cm 纸本设色 2021年



王锦霞 福娃
76x46cm 纸本设色 2022年



钟鸣 鸺
70x70cm 纸本设色 2013年



叶军 行路人
34x34cm 纸本设色 1994年



陈孟昕 青葱苗山
46x55cm 纸本设色 1995年



徐勇民 五月花·元人曲意
31.5x40.5cm 纸本线描 2022年



桑建国 江风
68x68cm 纸本设色 2022年



陈运权 云梦晨韵
43.7x65.8cm 纸本设色 2021年



高宏伟 山气
78x78cm 纸本设色 1998年



钟应举 春韵
68x68cm 纸本设色 2016年



张乃曦 四季歌——夏荷
Φ 80cm 布本设色 2019年



董长发 暗香
42x39cm 纸本设色 2015年



谢晓虹 后花园
Φ 60cm 纸本设色 2013年



李川 暖春
Φ 68cm 纸本线描 2022年



郝孝飞 异度空间
90x60cm 纸本设色 2013年



杨金卯 数光阴
Φ 70cmx3 纸本设色 2020年



边广兰 小径分岔的花园
68x68cm 纸本设色 2021年



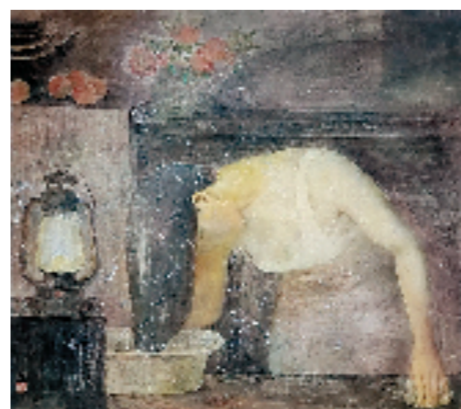
肖蓝 四月之三
44x58cm 绢本设色 2020年



王牧羽 水图·浪涌无声
62x62cm 纸本设色 2021年



刘谦 妈妈的青春
47x53cm 纸本设色 2021年



刘谦 妈妈的青春
90x100cm 纸本设色 2018年



李洋悦
78x52cm 纸本设色 2018年

2022年7月15日下午3点,由湖北省文旅厅、湖北省文联、湖北美院、湖北省美协、贵州省美协、湖北省工笔画学会和贵州省工笔画学会共同主办,中国工笔画学会学术支持,贵州美术馆承办的“喜迎党的二十大特别奉献·异曲同工——湖北省第三届工笔画小幅作品贵州巡展暨湖北·贵州工笔画交流展”在贵州美术馆举行了隆重的开幕仪式,湖北省原副省长韩忠学宣布画展开幕。
“异曲同工”是湖北省工笔画学会推出的学术品牌。此次大展是两省工笔画家向党的二十大献礼展,展览汇集了中国工笔画学会、中国国家画院和湖北、贵州两省著名工笔画家的精品以及湖北省第三届工笔画小幅优秀作品共计255幅。这些作品题材新颖、风格多元、格调高雅,充分展现出当代工笔画特有的精神气质,呈现了湖北省工笔画创作的最新面貌和湖北贵州两省工笔画家群体以及全国工笔画界的整体创作风貌,反映了工笔艺术家们对传统与时代精神的思考,相对完整地展现了当代语境下湖北和贵州工笔画发展的现状,呈现给大众一个成熟、蓬勃的湖北与贵州当代工笔画坛新貌。
此展筹备过程中得到了湖北省文旅厅、湖北省文联、湖北美院和两省美协、工笔画学会等相关领导的大力支持,同时得到了武汉零点艺术馆王小林馆长的大力资助。