

# 以美为媒

## 刘海粟美术馆(常州美术馆)对“剧之魅——锡剧元素视觉传播与文旅推广项目”策划的探索

■万叶 单良 吴琰

锡剧是诞生于常州武进南部地区的具有浓郁特色的地方性戏剧种类,是具有非遗属性的传统艺术形式。随着社会的进步、时代的变迁及审美娱乐的多元化发展,社会大众对于传统文化艺术的关注不再集中,这些因素直接导致了锡剧艺术在当代发展的式微。

而在文旅深度融合发展的大背景下,不仅作为文旅单位美术馆有责任对具有积极意义的传统文化艺术及美术思想进行研究及传播;同时从美术馆的学术责任来看,也有必要通过对具有地域特色的文旅品牌进行重构打造、普及推广,并以美学视角予以关照,以满足人民群众的多元性文化艺术需求,才能进一步促进我国的传统文化

艺术在当代的新发展。

正是基于这样的目的,2022年刘海粟美术馆(常州美术馆)借助常州市文化广电和旅游局的青年人才培养工作契机,立足工

作实际,与系统内其他专业单位进行学术联动,打破专业隔断,整合有效资源,进行创新性尝试,主导策划了“剧之魅——锡剧元素视觉传播与文旅推广项目”。以强化对本地

文旅品牌的打造与保护性推广传播,并通过结合展览、设计、走秀、短剧表演、公共教育的综合性体验活动来构建当代观众群体对传统艺术的新认知体系。

“‘剧之魅’锡剧元素视觉传播与文旅推广项目”是在文旅深度融合发展背景下,以多元化学术策划达到对地域性非遗文化艺术传播与文旅推广的尝试。当美术馆的学术关照视野在新时代文艺方针的指导下多维扩展后,以美为媒而产生的一系列跨界项目必将成为常态化,不仅会给社会大众对于文化艺术学习传承带来颠覆性的体验认知,更会为文旅部门的学术工作思路带来更大的可能性与灵活性。



项目策划现场



锡剧元素新概念服饰制作



“剧之魅”配套公教活动之“走近锡剧”



“剧之魅”锡剧元素新概念服饰秀



“剧之魅”配套公教活动之“绘事后素”



“剧之魅”项目启动现场之“锡剧快闪”



展厅现场



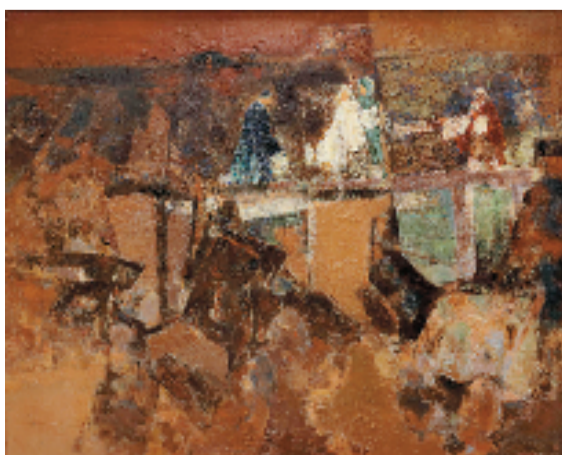
王晴 锡调新印 34x69cm 版画



陈金柳 赏园听曲 100x80cm 油画



孙晶晶 林泉吴韵·角儿 25x37cm 水彩



吴建宏 断桥 30x160cm 油画



陈洪大 锡剧《烛光在前》孙薇饰陆静华 138x74cm 中国画