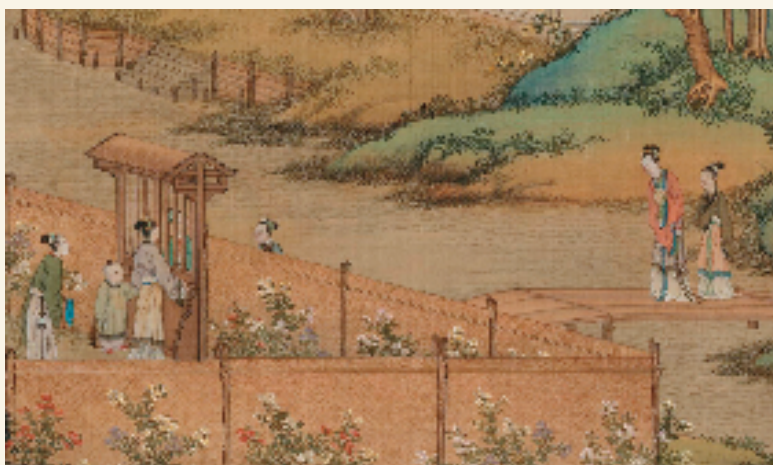


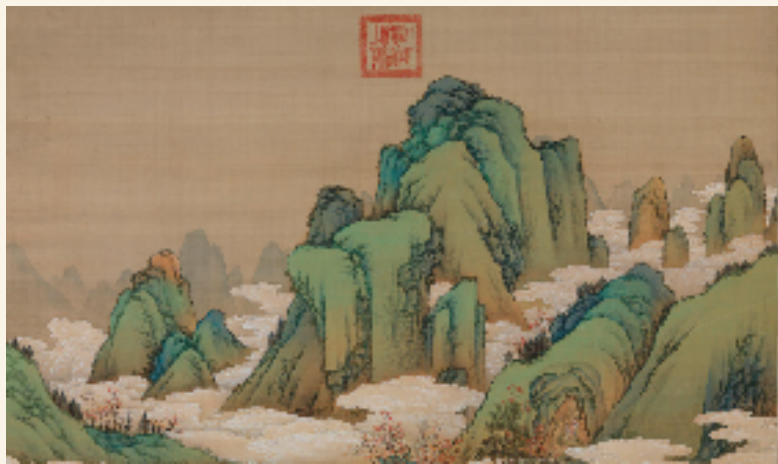
上了岸,花园中已经摆满了菊花盆景,每一盆花都配着精致的花几,可见这些都是名贵品种的菊花。在唐代,人们就学会了人工嫁接菊花,出现了白色、紫色等更多花色的菊花。到了明代,菊花就有两百多个品种!



房子的后花园是女眷和孩童们赏花的地方,这里的菊花一排排的,全都栽种在地上。后门正有人叩门,园内的主人正准备去开门。花园外还有两组妇人络绎赶来,她们也是相约一起来赏花的。



重阳节的民俗活动还有很多,比如登高、插茱萸等等。画面的中景,描绘的就是重阳节的登高活动。四个文人们团坐在一处高山的平台上,他们享受着秋日的曼丽风光,眺望着远处的风景。身旁一个小女童正在为主人们准备餐食。



画面的远景,没有了人的活动,而是一群群石青石绿色的山峦和洁白的云彩。这样鲜明的对比,把整幅画面都衬托得华丽又有韵味,多么美丽的一幅“月令——九月之景”! 中国古人的“时间记录方法”都和农作物的生长规律息息相关,可以帮助农民掌握耕种不同农作物的时间。对于帝王来说,五谷丰登、国泰民安是国家稳定的基础,历代帝王也都非常重视农业生产,对节气与月令也非常关注。于是,像这样“悬挂月令画”来装点皇宫的方式,也具有祈福的含义。

【画家介绍】

这套《十二月月令图》是由乾隆皇帝授意,由清宫画院的画家们集体绘制的。不过,在此之前的雍正年间,清宫中也有类似题材的绘画作品叫作——《雍正圆明园十二月行乐图》,它是来自意大利的传道士郎世宁绘制的。所以,有可能乾隆时期的《十二月月令图》是模仿着《雍正圆明园十二月行乐图》而画出的。

问题1的答案:

这幅《十二月月令图——九月》描绘的是农历九月最重要的节日——重阳节。

问题2的答案:

画面的前景,主要描绘的是一场“文人们共赏菊花的盛况”。在古代,菊花大多开放在农历的9月,所以也被称为“九花”。“九”与“久”谐音,“久”象征了“长久”、“长寿”。河中的两条小船中都放着“菊花盆景”,那是主人带着自己的菊花不畏惧遥远的路途,乘船来赶赴一场“菊花之约”。