

山之境——当代中国山水画邀请展

主办单位: 宁波美术馆(宁波画院)、北京画馆 学术主持: 李宝林 薛永年 策展人: 于效祥 周建平 学术支持: 中国美术家协会河山画会
展览时间: 2022年10月14日—12月11日 展览地点: 宁波美术馆东钱湖馆区(宁波东钱湖旅游度假区环路南路555号) 展览咨询: 15510442853
参展艺术家: 李宝林 刘曦林 邵宗远 徐义生 程大利 龙瑞 李庚 许钦松 周尊圣 张彦 王海鲲 陈映欣 王世利 方向 朱卫新

山之境

本次举办的当代中国山水专题展,是作为之前成功举办的“花之魂——当代中国花鸟邀请展”的一个姊妹展。

中国艺术从两晋开始探索一条表达心灵的道路,在这个过程中,山水画作为人的语言是重大发现。魏晋时期的宗炳虽是从哲学的超越上确立自然山水的审美观念,但是士人与山水文化的结合,从此成为了中国艺术的主脉。宗炳的“卧游”一说,以山水画替代山水,使人获得心灵的安顿,在明清时期影响巨大,几乎成为中国山水画的代名词。宋元文人山水,将魏晋士人

山水觉醒的审美意识进一步深化,呈现出人面对宇宙表达的普遍意义上的理解。从魏晋到宋元,是中国文人山水规范意义确立的时期,静寂成为传统文人山水标准的审美特征。到了明清,文人们在山水中表达自己的个人意识,个性化是此期文人山水的特征。中国文人山水静寂的传统,不是断裂,而是重生。因为这一时期的文人画家普遍明白,传统一味的重复,只能是衰落,因而在传统文人山水静寂传统的发展中,明清山水以多元的面貌,体现出前所未有的创造力。

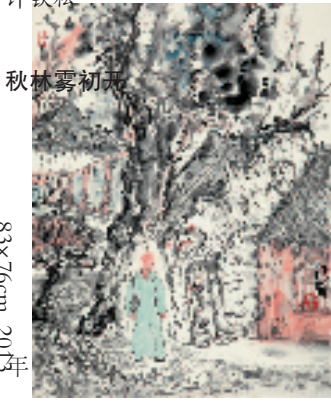
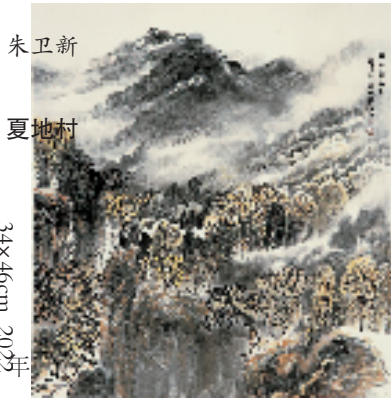
本次展览所要探讨的核心问题,是对中国山水画传统的审视和反思。境界的创造是中国山水画独特的审美标准,从魏晋

到明清,每一时代独具敏感的山水画家和理论家围绕着这一问题的反思,推进着中国山水画观念的变革。当绘画还在讨论形似与不似问题的时候,五代的荆浩第一次提出“图真”说,将中国山水引向了追求艺术真实的根本路径上来,之后的每一代画家的创造都是对这一问题的深化。北宋郭熙和苏轼提出的“诗画境界”,元代倪黄代表的“静寂境界”,让中国山水画境界思想得以全面的确立。笔墨简淡,意蕴深微的山水画,以简淡之中的真意探求,让中国山水在境界创造的道路上,几乎成为中国艺术的代表。正是在这个意义上,明清山水对真性问题的自觉反思,让山水传统展现出新的创造力。而承继明清而来的当代山

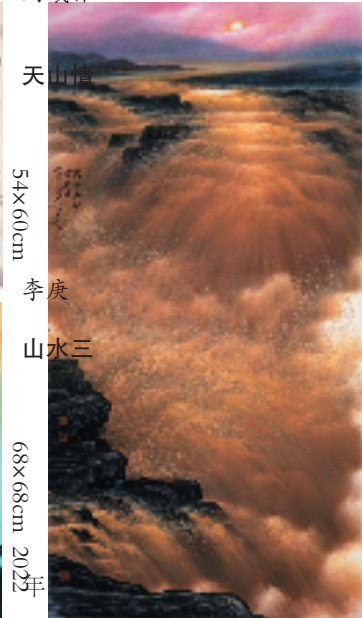
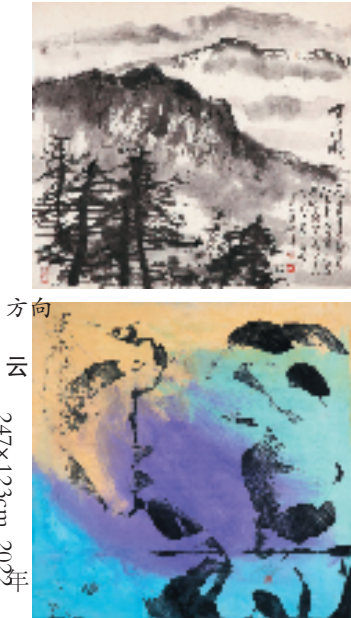
水,时代的变迁以及思想的震荡,呼唤新的创造成为新的使命。在山水画领域,有关意境传统的重新审视,甚至对我们民族意识的深入理解,都是中国山水画的现代转型所面临的新的问题和机遇。我们的这次山水展览即定位于此。

以新的形、新的色来写我们的民族性,这是中国山水境界的灵魂,也是中国人感受世界独特的方式。只有读懂山水,才能读懂我们自己。基于此番思考,本次山水展览,希望在艺术之真的境界追求上,在艺术与心灵的感知上,将中国山水传统潜藏的艺术智慧揭示出来;以新的反思和发现,透露出当代山水画变革新的趋势。

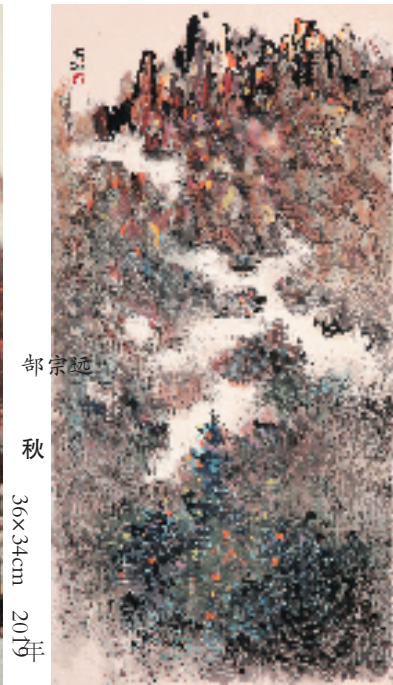
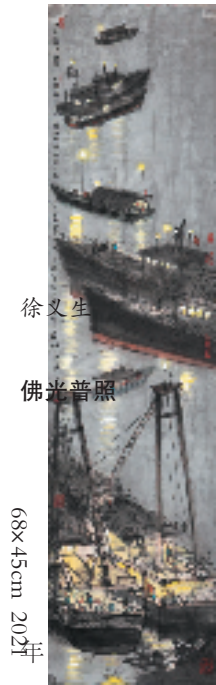
(薛永年 2020.12.12 写于京)



许钦松
秋林雾初开
46x35cm 2022年



王海鲲
墨海家山系
136x68cm 2022年



程大利
山水之三
66x33cm 2018年