

乡韵 情意

农村小学生蜡版画教学要义

■徐亚琴(平湖市新埭中心小学)



蜡作为版画创作研究的新型媒材,赋予了版画灵活多变的艺术语言,在熔、刻、印、展的创新研究过程中呈现的偶然效果更使得儿童蜡版画产生一种拙朴、意象的童趣。近年,平湖新埭中心小学开创的“蜡版画”课程正积极投身于项目化实践。

项目化主题内容设计

基于真实情境地解决问题是项目化学习的基本特征,强调在实践中学习,在实践中打磨和升华自身的价值判断。源远流长的中国传统节日留存着人类独特的文化内涵,寄寓在传统节日可闻可见的生活诸要素中。笔者在传统节日蜡版画教学内容设计中,紧扣“乡韵”情境主题,以项目活动的推进形式开展了富有“情意”的教学内容设计,让孩子真实不虚地感受当下传统节日蕴藏的时代热度、乡情温度、精神气度等。

为了升华传统节日在孩子心中的情感,笔者把传统节日的文化感知设计成了一个个项目活动,让孩子围绕主题探寻表现,从而联结儿童生活经验,让节日情感真实流淌。

真实节日情境的项目学习,唤醒了孩子内心的生活经验值,激发了孩子对真实问题的情感介入。中秋邀请函的项目学习,孩子把自己两个家乡的美好生活感知用蜡版画的方式呈现,并通过请柬的方式不仅将中秋文化内化成了自己心中的一道艺术风景,更传递了我们中华民族对思乡团圆这种情感的绵延不绝。

“团聚”是传统节日永恒的主题,通过传统节日项目活动的深入开展,孩子不仅捕捉到了很多感动的画面,更让孩子通过真实实践,发现了家人很多内藏的生活情趣、为人品性,增添了孩子对传统节日的深刻记忆,激发了孩子对长辈、对父母的敬重与感激。

问题化学习探究过程

在蜡版画课程项目的实施中,笔者始终坚持“学”置于“教”之前和之上,以“问题化学习”作为学生课堂主动探究的一种学习方法,引领儿童用独特的现代版画语言来演绎他们对当下传统文化的特有思维和价值判断。

在蜡版画的创作教学中,需要培养孩子对节日生活意象美的关注,让他们通过一个个鲜活项目的观察,在亲身的感知和实践中去捕捉节日生活的意象美,让传统节日真真切切走进孩子的心里。

如重阳节项目课程《爷爷融入我心中》,让孩子们观察爷爷的一天,从外貌、穿戴、爱好等方面去寻找爷爷和平常人不同的地方。孩子们通过和爷爷一天的相处,从爷爷的生活细节中品悟到了爷爷的不平凡。最好的教育,其实就是教会孩子“感知”。爷爷一

当前,素养导向的教育变革是这个时代一项伟大而艰巨的使命。作为一所农村小学,面对70%以上来自五湖四海的学生,美术课堂应如何兴发农村孩子的素养落地?农村学校最有价值的,离学生的经验区最近的是农村这片土地上所承载的那些传统文化,为此平湖市新埭中心小学依托蜡版画这一创新教学载体,从最接近于学生生活的传统节日所蕴含的文化出发,以美术的方式进行跨学科的主题学习,并以项目来构架实现学生在以传统节日为主题的深度推进,从乡心乡情来牵发学生对生活、对未来的认知和展望。

天的观察,让孩子在节日的实践中对家人有了更深度厚实的了解,孩子真切感知到了爷爷生活的各种细节,并从这些细节中读懂了爷爷的生活状态和精神面貌,让学生的心真正走近了爷爷。

蜡版画有着传统版材的共性,更有着其它版材无可比拟的神秘语言,孩子非常热衷蜡版画的创新探究,在实践中找到了个性化的表现方式和艺术风格,传达了对传统节日的新认知和新理解。探究活动,也带动了学生版画思维的发展,从刻刀的基础感知应用走向理性的分析判断应用,从随性无意识的线条表达走向带有审美情感的刀味传达,让学生在蜡版画语言的转换创作中,拥有了敏锐的审美眼光,表现出了具有儿童思维价值与情感映射的主题作品。

展陈式评价兴发价值

策展是一种理解的艺术,好的策展,能唤醒艺术作品的情感,让观者产生强烈的内心观感。为营造节日的主题氛围,让学生在作品展示中进一步感受传统节日“乡韵·情意”的魅力,笔者引领学生根据特定环境,如校园橱窗、连廊、美术教室、展览馆等空间进行了相应节日的策展设计,不仅让主题作品焕发了新的生命形式,更让学生在参与团队策展中提升了创造性解决问题的能力。

策展设计对于儿童来说,它的难度不言而喻,但我们可在常规的展览设计中,给予孩子一定的设计学习支架,如策展时的范例效果图、问题建议等,为学生提供资源支持,扩展学生的认知视野,延展学生的思维,帮助孩子完成挑战性的学习任务。

美术学习的自我评价是一种关注自己纵向发展的评价,能够有效增强学生的自信心,提高他们的审美能力。而展品介绍正是带有浓厚感情体验的自我认识活动,是学生对其在“乡韵·情意”蜡版画学习中的参与态度、探究能力、作品创意、情感和价值观体验等方面的综合感悟。

每一次不同形式的展览,就会遇见不同的观众,每个人不同的观看视角,对于“乡韵·情意”蜡版画作品理解就会不尽相同,但每个人内心对于传统节日的那份情感追求却是不约而同的。在每一次的展览中,笔者就引领孩子通过评价表、调查问卷、现场采访等各种灵动方式,广泛收集各方智慧评价,开阔师生节日课程视野。

项目化学习最重要的价值是对问题持续不断的探求,这也是学习的本质。每一次节日主题项目展示结束,笔者都会引领学生对项目进行整体复盘,对活动中展现的问题、取得的成果、各方的评价等进行综合分析,从而从经验中总结方法论,生发有价值的问题,为以后的项目学习提供有价值的参考。

教师画廊

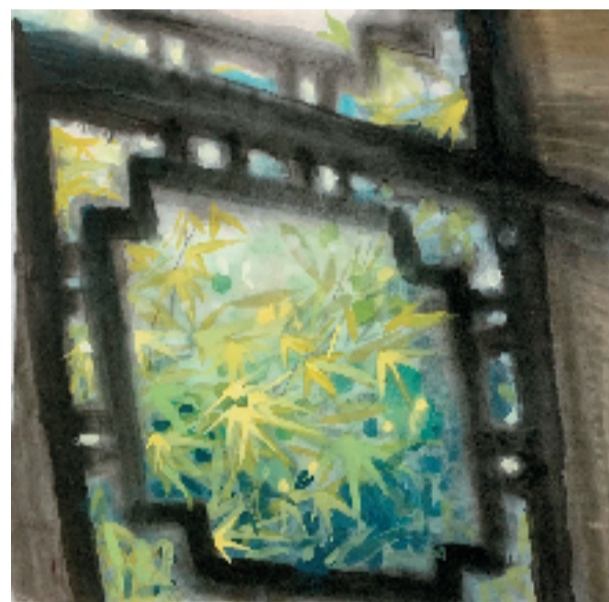


李波

南京黑鹰国

畚女霓裳图

国画



黄丽娟

上海市静安

窗外

水墨



朱丽菊

上海尚阳外

秋艳

国画