

皴法大作战

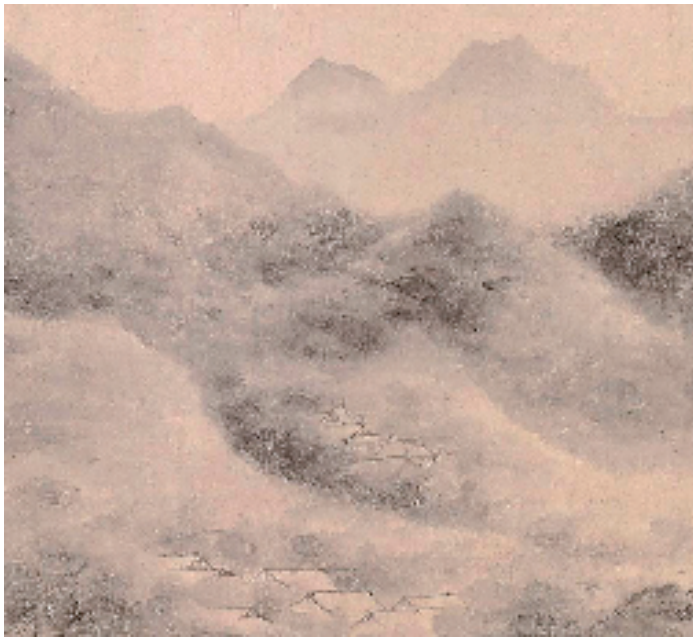
皴(cūn)法是指用画笔来表现山石和树皮纹理的画法。我国疆域辽阔,南北方的山石有很大的不同。聪明的古人发明出了各种各样的皴法,来表现不同的山石。黄公望用长长的线条画出山峦的纹路,这一条条线好像披在山上的麻一样,因此被称为“披麻皴”。错落有致的披麻皴和浓淡相宜的墨线共同营造出了烟云朦胧的富春山景。

《富春山居图》里还有许多空白。这些留白,有些代表平静的江面,有些代表辽阔的天空,让画面充满了意境,又留给我们更多想象的空间。



米点皴

用饱含水墨的横点点出山的纹理,看上去像一颗颗米粒。米点皴常常用来表现雨后的江南山川云雾迷蒙的景象。



南宋 米友仁(传) 云山墨戏图(局部) 现藏于中国北京故宫博物院

斧劈皴

将毛笔的笔锋当作斧头的利刃,画出山石坚硬的质感,就好像用斧子在劈山石一般,这就是“斧劈皴”名字的由来。



南宋 马远 踏歌图(局部) 现藏于中国北京故宫博物院



折带皴

用干干的笔墨画出形状像折起来的带子一样的山石纹理,表现出山石的断层。



元 倪瓒 渔庄秋霁图(局部) 现藏于中国上海博物馆

牛毛皴

牛毛皴用笔圆润,按照山石的轮廓皴画,细如牛毛,层层编织,表现出江南山川上郁郁葱葱的植被。



元 王蒙 夏日山居图(局部) 现藏于中国北京故宫博物院



温润的富春山水

富春江畔常常下雨,气候湿润。这里的山上长满了郁郁葱葱的植被,不像北方的石头山光秃秃的。怎样才能表现出富春山的特色呢?

画里的树木丰润、质朴,浓淡相宜。黄公望认为画画就像书法,他将书法的笔法运用到绘画中,描绘出自己平静淡泊的心境。



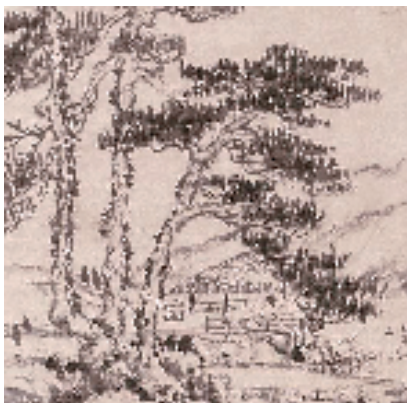
富春山实景



《富春山居图》里的树

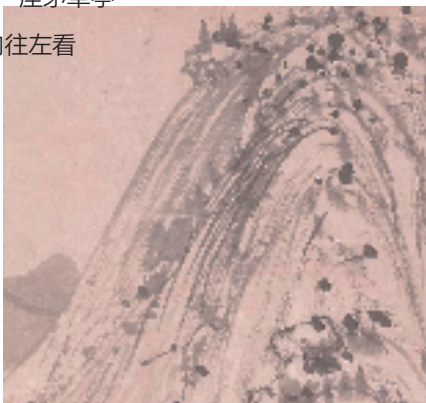


江



会春州还有一座茅草亭
顺着小船行驶的方向往左看

亭里安坐
我们



墨线共同
错落有致地

鉴赏了这么有趣的《富春山居图》,你一定也被它圈粉了,如果让你变身黄公望,你会画出怎样美丽的富春江畔美景呢?一起来画一画吧!

“变身黄公望”

对了!点山石的墨线,折带皴!

快来试试给这些山画上折带皴。

请你变身黄公望,把空白的这一卷《富春山居图》补画起来吧!