

编者按:从2021年5月起,浙江接受了高质量发展建设共同富裕示范区这个光荣的使命以来,努力探索,创新实践,扎实推进,围绕缩小三大差距,创造了一系列框架体系,创新了一系列工作方法,创造了共富型的制度安排、政策制定。同时,也呈现出一些看得见、摸得着的标志性成果,初步有了一些成效。为了呈现浙江共同富裕示范区建设的面貌,中国美术学院的青年艺术家走进浙江的大街小巷、田间地头,用他们的画笔描绘了共富建设的生动画面……让我们跟着一幅幅画卷,去感受一下吧!

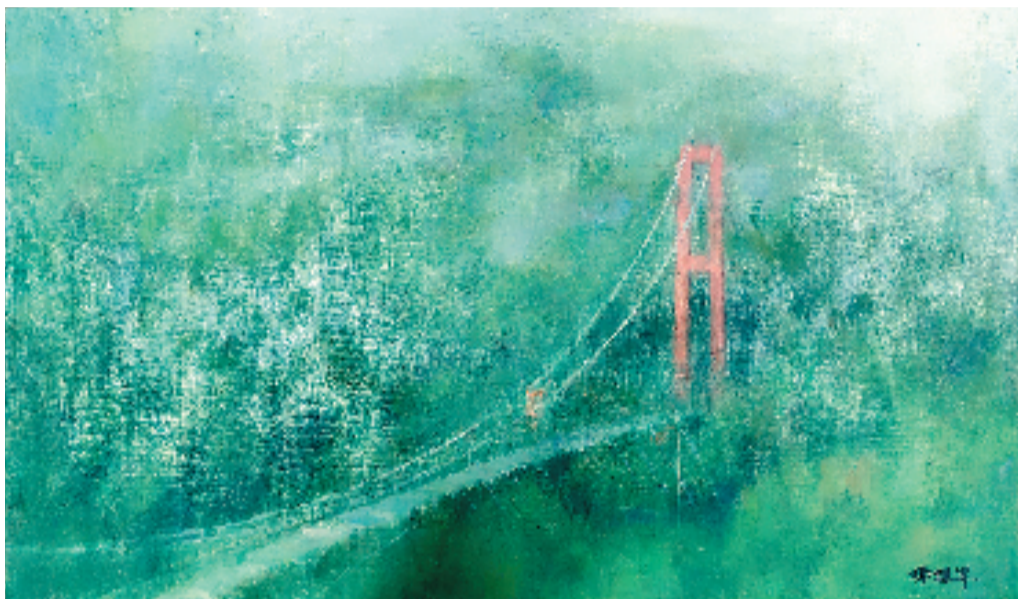
湖州:逐绿前行,因绿而兴,绿满金生,以绿惠民

坚持以“八八战略”为统领,踔厉奋发、笃行不怠,湖州实现了综合实力的蝶变跃升、城乡品质的蝶变跃升、发展活力的蝶变跃升、民生福祉的蝶变跃升,走出了一条生态美、产业绿、百姓富的可持续发展路子。

“逐绿前行”,绘就风景画

《安吉竹海栈道》描绘了湖州安吉大竹海景区的竹海栈道,这里是中国东南部最大的竹文化生态休闲旅游区,全景区以原始自然风光为主,依山傍水,竹连山,山连竹,满目苍翠,是一幅层层叠叠的竹画长卷。画家以绿色为主色调,画面层次丰富,将竹海气势表现得淋漓尽致。

湖州坚持美丽城市、美丽城镇、美丽乡村“三美同步”,在美丽浙江考核中实现“十连优”,“五水共治”八夺大禹鼎,全面打响了“在湖州看见美丽中国”的城市品牌。先后成为全国首个地市级生态文明先行示范区、首批国家生态文明建设示范市,在全省率先实现国家级生态区县全覆盖,安吉县荣获“联合国人居奖”,安吉鲁家村荣获联合国“地球卫士奖”,安吉余村获评“世界最佳旅游乡村”。由湖州主导制定的《美丽乡村建设指南》上升为国家标准。



杨铁军 安吉竹海栈道 30×50cm 油画

“因绿而兴”,实现大赶超



杨铁军 太湖月亮湾的美丽傍晚 30×50cm 油画

《太湖月亮湾的美丽傍晚》描绘了湖州吴兴月亮湾景区傍晚时分的景色,这里是最美的太湖水湾,有一个著名的酒店,便是喜来登月亮酒店。画家取景一角,用了蓝色作为主色调,配以黄色点缀,画面显得宁静又温暖,整体构图简单却层次分明,空间感十足,富有意境。

湖州完整、准确、全面贯彻新发展理念,着力构建以南太湖新区和长三角(湖州)产业合作区为龙头的“2+8”高能级平台体系,统筹实施西塞科学谷等“五谷丰登”计划,加快培育以绿色智造为特征的八大新兴产业链。两次被国务院评为工业稳增长和转型升级成效明显市,规上工业增加值突破千亿元大关,列全国先进制造业百强市第29位、全国最具人才吸引力城市第29位、国家创新型城市创新能力评价第30位。这些年的高质量发展,也使湖州前所未有地走进“聚光灯”下。我们先后成功承办中国共产党与世界政党领导人峰会安吉分会场活动、长三角地区主要领导干部座谈会、联合国世界地理信息大会、中国绿色低碳创新大会。

“绿满金生”,厚植新动能

《南浔清晨》描绘了湖州南浔古镇的一隅,南浔在明清时期为江南蚕丝名镇,是一个人文资源充足、中西建筑合璧的江南古镇。画家以一弯桥洞作为视角,画面构图巧妙,用色细腻,生动地勾勒出了江南水乡的模样。

湖州坚持以数字化改革引领各领域改革,加快探索生态产品价值实现机制,获批国家绿色金融改革创新试验区、国家城乡融合发展试验区。国际滨湖度假大会、世界乡村旅游大会永久会址落户湖州。湖州大力构建“铁公水空”一体化现代交通网络,内河集装箱吞吐量稳居全国同类型港口首位。值得注意的是,随着湖杭高铁、沪苏湖高铁的逐步建成,到2024年,湖州将实现所有区县通高铁,30分钟可达上海、90分钟可达长三角所有地级市。

“以绿惠民”,迈向共富路

湖州始终坚持以百姓之心为心,全力打造共同富裕绿色样本,推动生态红利源源不断地转化为百姓福利。湖州成为全省唯一的全市域缩小城乡差距试点市,基本公共服务满意度评价连续三年居全省首位。湖州坚持“四治”融合,获评全国社会治理创新典范城市、全国法治政府建设示范市,在全省实现平安湖州“十五连冠、金鼎加星”。



徐南 30×50cm 油画