

朱平油画作品赏析



朱平

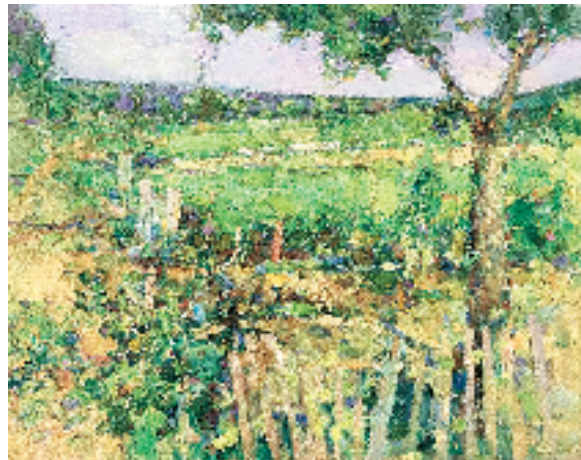
先后就读于南京师范大学美术学院、俄罗斯弗拉基米尔师范大学、东南大学艺术学院。现为江苏第二师范学院美术学院教授,博士。中国美术家协会会员,江苏省美术家协会会员,江苏教育学会美专会理事,江苏省高校“青蓝工程”骨干教师。研究方向为美术学、艺术学理论。在《文艺研究》《美术研究》《美术》《装饰》等期刊发表论文二十余篇,出版专著、教材多部。主持教育部人文社科青年项目、江苏高校哲社重大项目、一般项目多项。研究成果获江苏省科学与研究成果奖三等奖,油画作品多次入选国家级、省级美展。



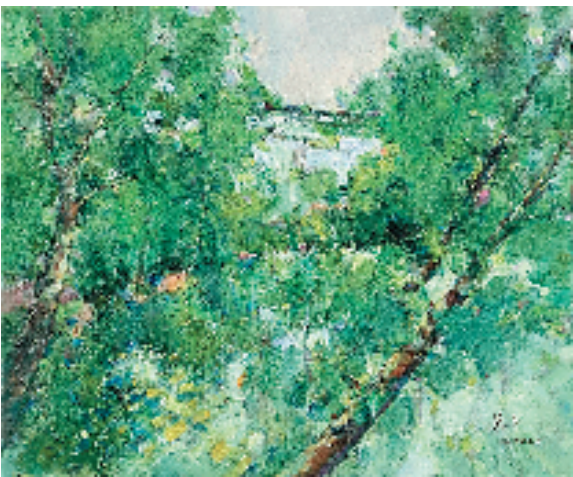
朱平 校园一隅 60×50cm 布面油画 2023年



朱平 晴岚凝翠之二 150×120cm 布面油画 2023年



朱平 希望的田野 60×50cm 布面油画 2023年



朱平 晴岚凝翠之三 50×60cm 布面油画 2023年



朱平 苏斯达里之三 60×50cm 布面油画 2022年



朱平 苏斯达里之三 60×50cm 布面油画 2022年

清新幽远的色彩意象

——朱平油画风景创作品读

■李倍雷

上世纪50年代,以罗工柳为代表的油画家提出中国油画在学习西方的同时还应从文化内涵和审美意识上加以民族化。吴冠中也以具有开创意义的“意象油画”为油画的本土转化提示了新的拓展方向。此后,众多油画家孜孜以求,为开拓和发展具有中国特色的油画学派而不断努力。从学理上说,意象油画的首要特征是区别于西方传统意义上写实,它吸收中国绘画的写意精神,倡导用意象化符号来表现事物和情感,注重自然物象与画家内心的关联和个人情感的抒发。多年来,朱平教授在中国意象油画领域不断探索,致力于构建具有鲜明时代特色和中国油画,其意象化油画风景在美术界也颇具代表性。

朱平本科和硕士皆毕业于南京师范大学美术学院油画专业,专业的学院派训练为他打下扎实的绘画基础,硕士期间曾公派赴俄罗斯弗拉基米尔师范大学留学,全面地考察了西方美术的经典,并受到俄罗斯油画学派的熏陶,其油画作品在求学阶段就显示出独特的面貌。朱平长期在高校任教,在坚持油画创作和教学的同时还关

注美术理论研究,并获得艺术学博士学位。发表高水平学术论文20余篇,主持国家级、省级科研项目多项,这些深厚的艺术理论素养也有力地推动了其有关油画创作的深度思考。

经过20余年的探索,朱平教授在油画创作上成果颇丰,风景画尤为突出。他的风景创作从写生中来,但不依赖写生,意在创作一种经过主观提炼和美化的景色,营造理想化的个人精神家园。经过不断探索和扬弃,他将中国的意境审美融入西方油画技法,赋予油画风景以清新幽远的色彩意象。而其丰富的艺术理论素养也让其作品增添了一份学者气息和文人诗意,独具神采。

朱平教授的风景作品取寻常可见的田野、草木、房屋等小景入画,重点在于表现一草一木蕴含的风情和趣味,这些也常常勾起读者对于美好景色的想象和回忆。其作品取景视角辽阔,构图均衡稳定,结构坚实,力避程式化和概念化,总体上呈现意象化的写实基调。仔细品读可以发现,作者的色彩造型方式以印象派绚丽的光色为基底,部分吸收了现代派画面构成方式,兼有

中国意象化色彩的独特感悟。画面色彩布局在写实的基础呈现平面化、装饰化的倾向,景象在情感化和主观化的色彩书写下,隐含了一种内敛稳健而不失灵动的气质。

画面色块的大小安排以及形体的穿插与取舍,皆以意境的表达为中心。大地、天空与建筑在大色块上上形成呼应,树枝、栅栏、杂花等细节点缀其间,统一和谐的色调中也包含了丰富的局部变化。偶有纯度较高的色块跳跃其中,打破了底层色块的沉寂氛围。马蒂斯曾说:“色彩应该像音乐一样,让我们感受到自由和快乐。”可以说,油画的色彩表现某种程度上表征了画家的情感,隐喻着生命的力量。朱平教授的风景画近作大多呈现出亮丽、清新的黄绿或蓝绿色调,设色大胆而浓烈,蓝、紫、橙等较高纯度色彩搭配在碰撞和交错之间愈发显得醇厚、悠远。

在油画的笔触运用上,画家借鉴中国画的写意笔法,笔触的涂抹、覆盖与刮擦也具有快意的书写性。笔法简练奔放,果敢爽利,毫无拖泥带水之感,这些特点与传统写实绘画的精细描摹和勾勒方法有着很大

的差异。再有,作者喜用厚涂技法,层层堆叠,浓稠的颜料经过反复地涂抹和覆盖,画面质感和气息也愈发浑厚,凸显了油画媒材粗犷、豪迈的色彩张力。

可见,在中西艺术日益交融的当下,朱平教授的油画风景是一种对中西绘画艺术的汲取、融合、演绎而来的人文风景。它是一种被赋予理想色彩的永恒光色,寂静悠远,蕴含勃发的生机。一物一景皆来自大自然,却时刻关乎情感表达,关乎诗意创造。这一切都是他对于意象风景的一种个体化的独特探索,凝结了作者对自然风景的真切情意,也隐含了中国文人化的诗意和对理想梦境的追求。更为难得的是,他在创作中始终保持着对自然万物的敬意和对艺术的赤诚,所以他的画面也无不体现了对生命的关怀。这些打破中西绘画界限,沟通自然景物与画家内心世界的尝试,凸显了朱平教授意象化风景蕴藏的精神特质。我们有理由相信他会在今后的美术创作中取得更大的成绩。

(李倍雷,东南大学艺术学院教授、博士生导师,著名艺术理论家)