

# “守望”杭州国画院建院十周年综合成果展

○主办单位:杭州国画院    ○展览地点:杭州市北山路38号杭州国画院美术馆    ○展览时间:5月28日—7月9日

## 序

西子清和，晴波焕彩；北山幽胜，嘉木敷荣。成立于2013年5月的杭州国画院，在此回顾十年来走过的历程。这十年，是杭州国画院追随伟大新时代的步伐砥砺前行 的十年，是见证和参与新时代传承弘扬中华优秀传统文化、助力中华民族伟大复兴的十年。回顾十年成果，我们感恩、思考、欣慰、期待。我们感恩社会各界给予的关爱。值得永远铭记的，是省市各级领导对杭州国画

院成立和发展所给予的支持与指导，是七十余位导师专家的学术加持、相关区县市和机构的真诚合作、广大艺术爱好者的积极参与。这一切，为我们注入了勇往直前的信心和动力。

我们一直没有停止对国画院工作和中国画发展的思考。十年的实践，让我们更加坚定了办院的初心，即以“弘扬传统文化，振兴民族精神”为宗旨，以“笃敬忠诚坚定文化自信，诗书画印推行国艺重光”为院训，以培养“诗书画印”全面发展的新一代中国画人才为工作目标。经过多年探索，形成以院培训中心为创作培养基地、院美术馆为拓展平台的中国画人

才培养模式。唯有守望、坚持、积累、创新，我们才有资格做传统艺术的传人，也才有足够的能力做好公益惠民、乡村文化振兴、“播种育苗”等方面工作。

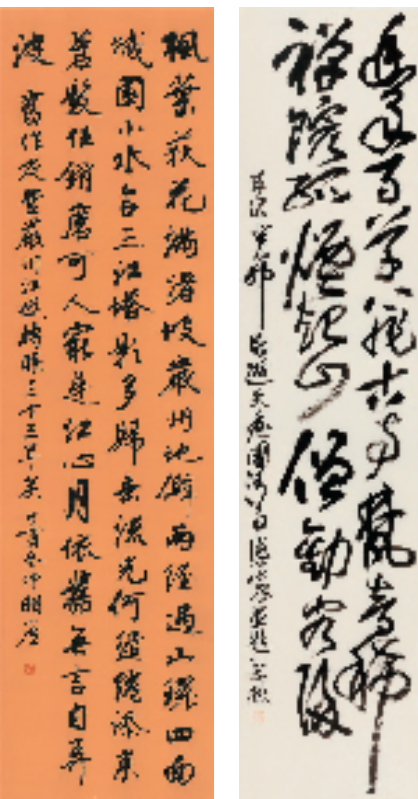
我们为十年来所取得的成绩而欣慰。《习近平谈治国理政》主题书法展受到广泛好评，党的十九大召开、改革开放四十周年、中华人民共和国成立七十周年、中国共产党成立一百周年、党的二十大召开……这些重要的节庆活动，都留下了我们组织创作的翰墨华章。十期“美丽杭州”创作培训班，培养出一批“四全”人才，接受社会的检验。创作、展览、研究、交流，每个板块都有令我们自豪的成果。

我们对中国画的未来充满期待。十年树木，渐已成林。杭州国画院将在认真总结十年实践的基础上，踔厉奋发，争取更上层楼。同时期待我们的探索与思考，能引起杭州、浙江乃至全国同道的关注，汇聚更多力量，相互借鉴启发，共同探求中国画创作和人才培养的正确发展方向。

十载回眸，感慨多多，信心满满。今后，杭州国画院将以二十大精神为指引，进一步增强文化自觉、坚定文化自信，在守正创新中积极弘扬中华优秀传统文化。

尚佐文

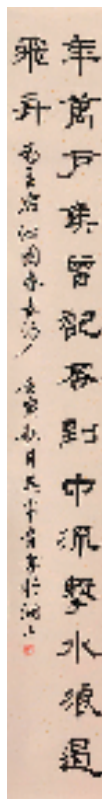
贺新郎 雨夜读抗战史事书怀 ■金鉴才 闲饮东窗酒。又番番、催更雨急，挑灯人瘦。忆昔新亭遗恨在，却道海棠依旧。都谁是、当场只手。迁客长沙虚前席，况先生、高卧南阳久。颇老矣，饭能否。 平生事业龙蛇走。到如今、颀凋齿豁，那堪回首。纸上谈兵书生计，着个鞍前马后。空惆怅、功名去就。四面胡歌如霰涨，满神州、竟亦无人话。此故土，谁来守。	梦，临窗直笔若为仙。 晨起观雪 ■戚小妹 雁起飞鸿宇，朝烟景落檐。 银松抚篱下，雪舞挂枝帘。 王寅正月于任翁墓前为宋梅写照 ■王蒨 铁干临池瘦有姿，寒心未肯媚春时。借来篆籀纵横笔，试为梅兄写一枝。	浪，细细拂书香，骤雨漏夜，稻田泱泱，家讯话凄凉。 雨夜秋思 ■王素云 萧萧风雨至，物色转阴秋。 雁语连归路，高台起暮愁。 世情牵冷暖，诗赋系欢忧。 祸福本无异，春回汗漫游。	心游天地外，物我两相忘。 归途有感 ■曹朗 落日江舟晚，清风意凉迟。 雨声江面阔，秋色梦中知。 峦嶂空蒙里，烟云袅绕时。 鸟飞相对去，兴尽共谈诗。
丽春行 ■蔡栋 西湖四月竞瑶池，万柳新枝垂碧丝。 莫遣东风吹更散，桃花酿酒换新诗。	次韵明庐师立春诗 ■虞仲韦 岁首入山寺，晴云透宝光。楼台相掩映，松柏向天长。花雨多平吉，疫瘟少复阳。春冬调律吕，寰宇换星霜。	咏梅 ■李金瑞 浅笑倚斜枝，无争向玉台。 寒风欺暗影，香雪报春来。	斗枫鸣鹤 ■周才林 云树烟萝气蔚葱，一排幽鹤驭长空。风神洒落高枝上，玉步凌虚斗晚风。
檀栾映雪图 ■赵天叶 素娥夜半出林泉，清舞檀栾掩碧天。云衍石峰高并笋，雨生苍蘚远开莲。华光流壁分辉易，紫箬含霜抱影眠。赏识画图疑是	少年游 ■吴常青 丙申夏至，惊闻故乡暴雨成灾。 青春无计少年郎，展卷写徐黄，闲坐乡愁，倚妆不语，帘外晚风长。忽见村头铺绿	暑雨过西湖所作 ■李俊彦 四月湖中暑雨过，临桥无数长新荷。行游镇日归来晚，杨柳牵风到面多。	题青弁隐居图 ■倪鹏 云峰苍翠掩平芜，青卜幽居自不孤。树辨微茫飞白鹤，溪分清浅映鸿儒。读书每爱渊明赋，落笔长思北苑图。时策枯藜松下，潇潇烟雨满归途。



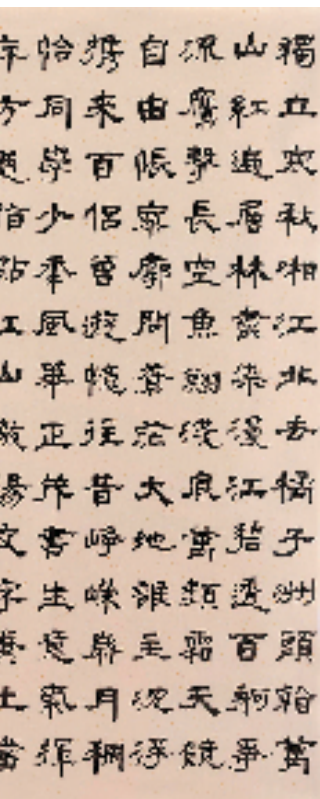
金鉴才 自作诗  
138x34cm



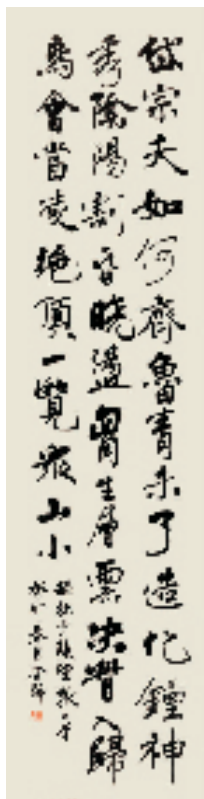
蔡栋 春游天台国清寺感怀  
138x35cm



赵天叶 学记毛主席沁园春长沙  
138x17cm



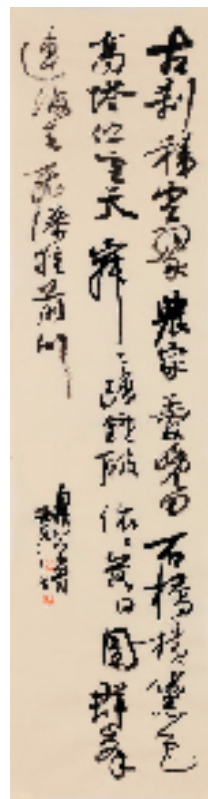
吴常青 毛主席沁园春长沙  
138x69cm



李金瑞 望岳  
138x35cm



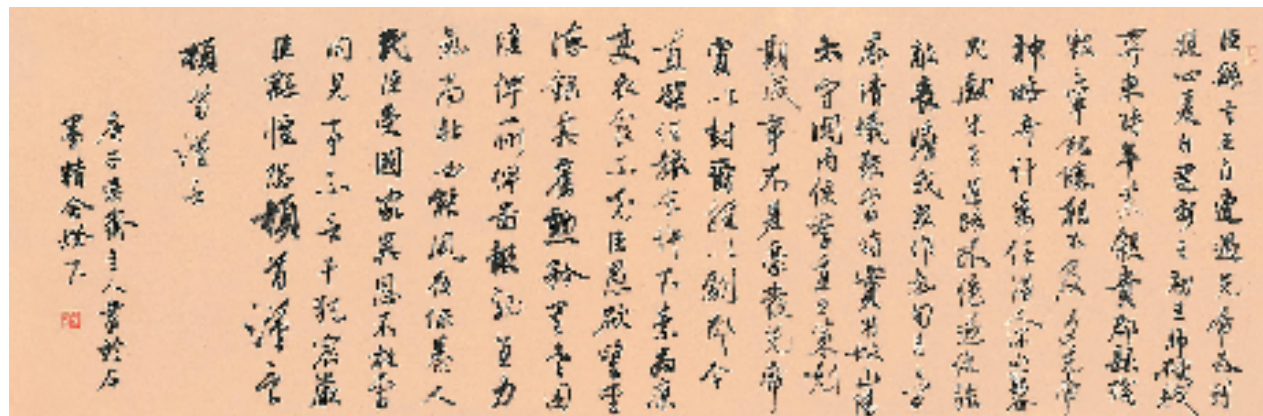
李俊彦 黄庭坚题跋选抄  
138x69cm



周才林 天台晚望  
138x34cm



虞仲韦 历代名画记 30x42cm



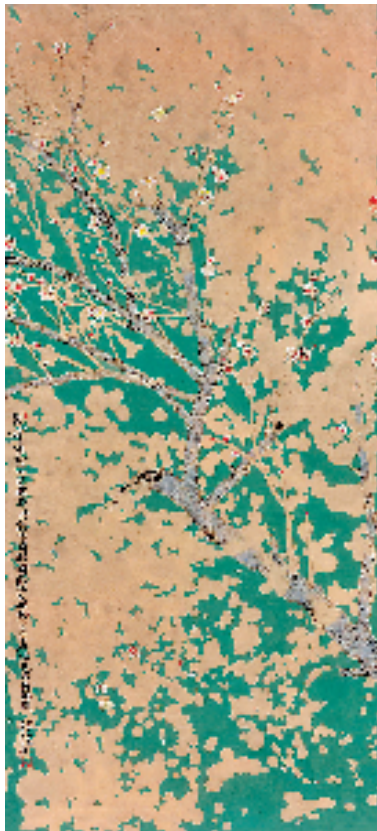
倪鹏 春季直表 35x115cm



金鉴才 晴和 138x69cm



蔡栋 西湖春 138x50cm



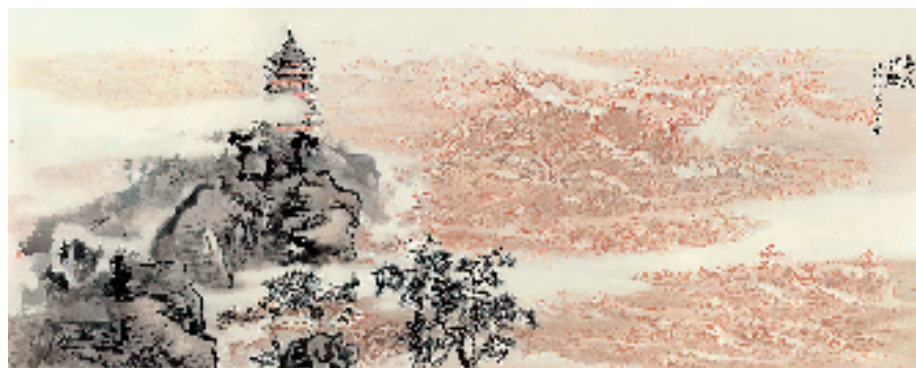
赵天叶 玉蝶纷纷落春深 138x62cm



戚小妹 朱熹诗意图 138x30cm



王蒨 梅妻鹤子 200x100cm



虞仲韦 勇立潮头 144x366cm



李金瑞 苍岩竞秀 239x196cm



李俊彦 深山古寺 138x69cm



王爰画 霞关渔归 180x200cm



吴常青 新时代新征程 4x4cm



周才林 烟云之兴 3x3cm



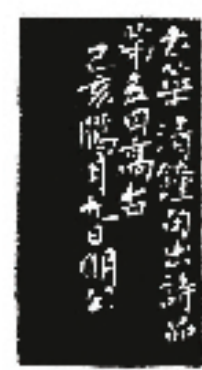
李俊彦 刘畅 1.5x1.5cm



张伟 双鱼 1.3x1.3cm



林伯强 林伯强印 2.6x2.6cm



金鉴才 太华清钟 2.6x2.6cm



金鉴才 脱巾独步 2.6x2.6cm



陈苗 晚醉迎人 2.5x2.5cm



夏振凯 振凯 0.9x0.9cm



曹朗 担当 2.3x2.3cm



蔡栋 内圣外王 2.5x2.5cm



王蒨 青云生 2.5x2.5cm