

赏析传世名画 探索文物世界

# 《韩非子》椶影再现

## 北宋漆盒的艺术密码

■ 裴媛媛

青少年朋友们,你们知道什么是漆器吗?《韩非子》中郑人“买椶还珠”,那精美无比的“椶”就是一件漆盒。广义的漆器,指用漆涂在各种器物的表面上所制成的日常器具及工艺品、美术品等。中国是世界上最早发现和使用天然漆的国家;最早可以追溯到约8000年前的新石器时代。而狭义的漆器,具体到文物,有8000多年前浙江杭州跨湖桥遗址出土的漆弓,7000多年前宁波余姚河姆渡文化遗址出土的朱漆木碗,以及四、五千年前良渚文化的嵌玉漆杯等。

今天,我们要了解的是两宋时期一个组件的漆器——北宋庆历二年檀木堆油泥描金经函——内函和外函。它们从工艺美术的角度折射着北宋的政治、经济、文化和手工业,透过它们,我们能大致了解北宋时代的具象审美态度。

### 一、文物密档

#### 1. 基本信息

文物名称:北宋庆历二年檀木堆油泥描金经函

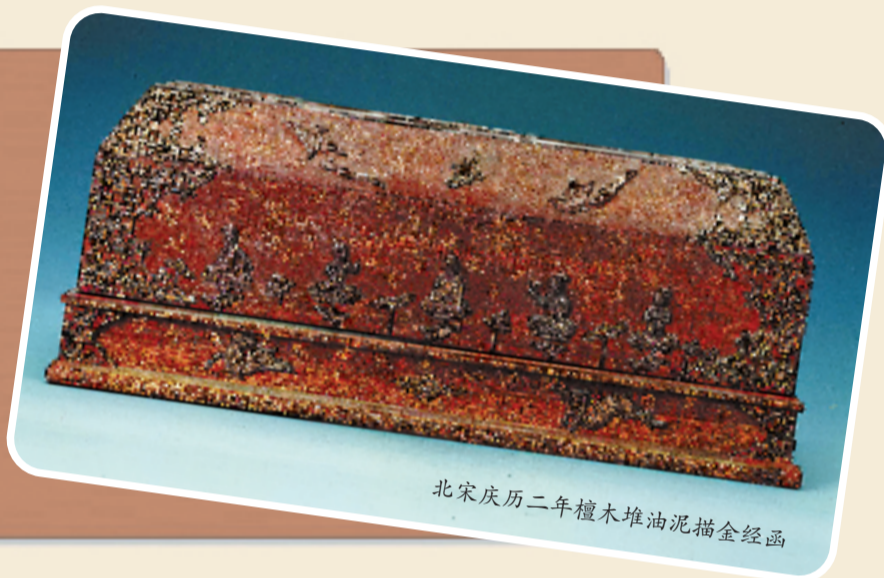
文物级别:国家一级文物

具体年代:北宋(960~1127)

类别:漆器

规格:外函纵40厘米,横18厘米,高16.5厘米;

内函纵33.8厘米,横11厘米,高11.5厘米;



北宋庆历二年檀木堆油泥描金经函

#### 2. 细节图



①外函顶部图



②外函侧面图



③内函全貌



④内函侧面图

#### 3. 知识点

##### ①一个文物怎么会有两件的呢?

这要从浙南第一大丛林“温州仙岩圣寿禅寺”的标志建筑——慧光塔说起。慧光塔始建于唐朝年间,北宋初年有过扩建。1966年至1977年间慧光塔被拆毁,人们才发现珍藏其中的众多历史文物,其中有69件送到浙江省博物馆,2件收藏在瑞安博物馆。发掘瑞安北宋慧光塔时,不仅发现了我们上一期提到的琉璃瓶,而且发现了这组大宋庆历二年的檀木胎经函,函分为内函和外函两件。出土时,外函里有一件描金内函,内函里盛放有经书。【如示意图:一组两件】。

##### ②外函有什么特点呢?

外函主要采用的识[zhì]文工艺。识文,是堆漆的一种,就是用漆灰(关于漆灰我们后文介绍)堆塑花纹或者平地堆起花纹,花纹和漆地是同一个颜色,表面不再装饰其他颜色的色漆;而后在花纹上屑金、泥金,或者打金胶上金和贴金,这种工艺被称为“识文描金”。这件外函在漆器表面用隐起描金的方法堆塑佛像、神兽、飞鸟【如图】,在四壁周围及转角处采用识文工艺,先将漆灰捶打成团,再搓漆线,然后用漆线盘绕出花纹等,并镶嵌珍珠【如图】;底纹以描金技法,描绘有花草、迦陵、各类乐器等。【如图】。



示意图:一组两件

