

进博会文物艺术品专区、西岸艺术与设计博览会、ART021 艺术博览会……

上海国际艺术品交易周喊你来逛展

■本报记者 厉亦平



西岸穹顶艺术中心前西岸艺博会Logo雕塑 west bund

由中共上海市委宣传部的指导,上海市文化和旅游局(上海市文物局)、上海市徐汇区人民政府、上海市浦东新区人民政府、上海市静安区人民政府、上海市黄浦区人民政府共同主办,西岸集团等企业机构承办的第六届上海国际艺术品交易周于11月7日在西岸艺术中心A馆正式拉开帷幕,活动持续至11月11日。

本届交易周以“全球艺场·艺术上海”为主题,立足全球视野,凸显上海特色。交易周期间,集中呈现超百场艺术活动,涵盖五大艺术博览会、文物艺术品拍卖、2024秋约魔都美术季、上海对话高峰论坛等亮点内容,集结全球顶尖艺术资源,发动行业领军机构,构建起国际化、专业化、多元化的上海国际艺术品交易周品牌格局。

汇聚全球艺术资源

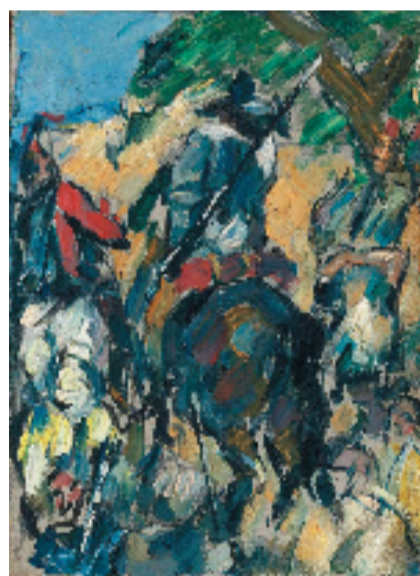
西岸艺博规模和影响力再创新高

本届上海国际艺术品交易周荟萃全球优质艺术资源,呈现五大重点博览会:第十一届西岸艺术与设计博览会、ART021艺术博览会、青年艺术博览会、一条线上艺术与设计博览会、上海国际艺术书展。通过专业级艺术收藏与亲民化艺术消费相结合的布局,吸引全球藏家、艺术买家及机构代表齐聚,展现上海在国际艺术市场中的重要地位,进一步强化全球竞争力。

其中于11月8日至10日在上海西岸举行的第十一届西岸艺博会达到历届最大规模,汇集了来自24个国家及地区、54个城市最具代表性的170余家画廊、展商、机构,总展示面积超3.5万平方米。展出4500余件作品,较上届增长近20%,户外大型艺术作品也增至10件。艺博会整体范围南拓,形成六大场馆联动的全新格局,包括西岸艺术中心A馆、B馆、穹顶艺术中心,新增西岸漩心、西岸艺术中心N馆以及GATE M西岸梦中心·梦工厂,成为自2014年以来区域范围最广、规模最大、货值最高的一届博览会。“galleries画廊单元”、“perspective视角单元”、“DREAM 现实场单元”、“design/de-



第十二届 ART021 上海廿一当代艺术博览会现场



塞尚 堂吉柯德的背影 1895年 选自第七届进博会国际艺术专区



第十一届西岸艺术与设计博览会现场

light设计单元”、“video影像单元”、“west bund voice论坛单元”等异彩纷呈,助力上海迈向全球文化艺术领域的更高峰,巩固西岸艺博会作为全球最高级别国际博览会之一的地位。

第十二届 ART021 博览会聚集了43个城市的125家画廊及特别项目,24家画廊为首次参展,还组织4场艺术品展览和1场体育潮流收藏品展;上海青年艺术博览会带来150余位青年艺术家作品并首次推出策展人计划;第二届上海国际艺术书展则设有国内外出版、全球博物馆、专业院校等五大展区,为观众呈现多元的艺术体验。

进博会国际艺术专区 首次引入境外艺术品

塞尚、毕加索、吴昌硕、齐白石、徐悲鸿、潘天寿、常玉、傅抱石、李可染、贾科梅蒂、莫兰迪、弗洛伊德、杜布菲、苏拉吉、马瑟维尔、赵无极、白发一雄、劳森伯格、理查德·朗、基弗、蔡国强、徐冰……涉及十多个国家、50余个现当代艺术流派的80多位艺术家绘画、雕塑装置等作品,一场跨越百年的世界现当代艺术盛宴,尽在国家会展中心(上海)4.2号馆——第七届进博会国际艺术专区。

“艺道”窥见百年世界艺术史的“道路”,呈现百年人类伟大视觉生产。“艺道——百年国际现当代艺术项目”系进口博览局和国家会展中心(上海)立足进博会人文交流平台作用,艺术家童雁汝南策划的首个国际艺术交流项目。本项目首次引入境外艺术品,并按照对世界100多年艺术史系统梳理,结合中国现当代艺术发展,全面呈现重要流派代表性艺术家作品。

展览分为“像中之象”、“物象之华”、“寰宇之间”三大板块,分别对应具象、物象、抽象三种艺术类型。在本次展览中,我们可以看到上一个百年的艺术史中的史学叙事、下一个百年的艺术史中向东方文明转向,以及支撑这一可能性的人类文明共有源头。

在具象艺术板块,将塞尚作为现代艺术和现代艺术运动的源头,集中展示了纳比派、野兽主义、德国表现主义等后继流派中来自后印象主义的风格基因;巴黎画派、新莱比锡画派等地域性画派和中国新绘画均有作品展出。在物象艺术板块,集成艺术、原生艺术、欧洲新现实主义、动态艺术、过程艺术、大地艺术等架下艺术流派的优秀作品,中国85新潮美术和观念艺术亦有作品参展。在抽象艺术板块,展览对包豪斯时期的抽象绘画、巴黎无具形艺术、美国抽象表现主义、日本具体派、1945年之后西班牙的抽象艺术、硬边绘画等流派的作品进行了集中展示。

本次展览是对公众开放的世界艺术史的普及教育,因此在展品的选择上,除了历史脉络的严谨性,也考虑到作品的可读性,可理解性,希望起到与大众共情、共融、共生,让公众感悟文化自信的社会责任。现当代艺术大幅地拓展了媒介和观看方式,艺术变得无处不在,公众对作品的观看、感受、阐释实际上成为了作品不可或缺的一部分,而这也意味着作品与观众的紧密连接比以往更加重要。专区于11月5日正式面向进博会客商开放,并于本届进博会闭幕后延展至11月30日。