

# 嵊州市万琪美术馆成果汇报

嵊州市万琪美术馆自从开馆以来,画师们情绪饱满,激情于怀,大家感激于主管部门对我们的全方位关怀支持,决心将行动落实在艺术作品的探索创作中。我们牢记立足公益、面向基层的开馆使命,美术馆展览敞开胸怀接待四方来客,无论是专业单位还是普通群众,都热情如一、坦诚交流,听取意见、及时改进。对所在街道社区的群众美术活动,主动联系,无偿参与。我们和群众关系密切,你来我往,美术馆简直成了社区一个新增的文化活动中心。在和兄弟单位馆、院的交流合作上,我们以极大的热情走出去、请进来,开展相互帮助、相互支持的交流合

作活动,既丰富了美术馆的艺术展览,又学习了宝贵的工作经验,为美术馆工作拓展了思路。

美术馆重要的工作之一,就是提高基层美术爱好者和业余美术作者的专业能力。为此,我们开办了一个中国画、一个水彩画专业的高研班,利用双休日时间进行全天上课培训,以创作带习作的学习思路,定时定量开展提高美术专业水平的活动。我们以“心结中西,无问西东”的艺术理念,认真系统学习五千年来丰富辉煌的中华文化,传承掌握中国传统绘画的笔墨技巧,对西方绘画的文化精典,也严格遵循“去其糟粕,取其精华”的学习态度,

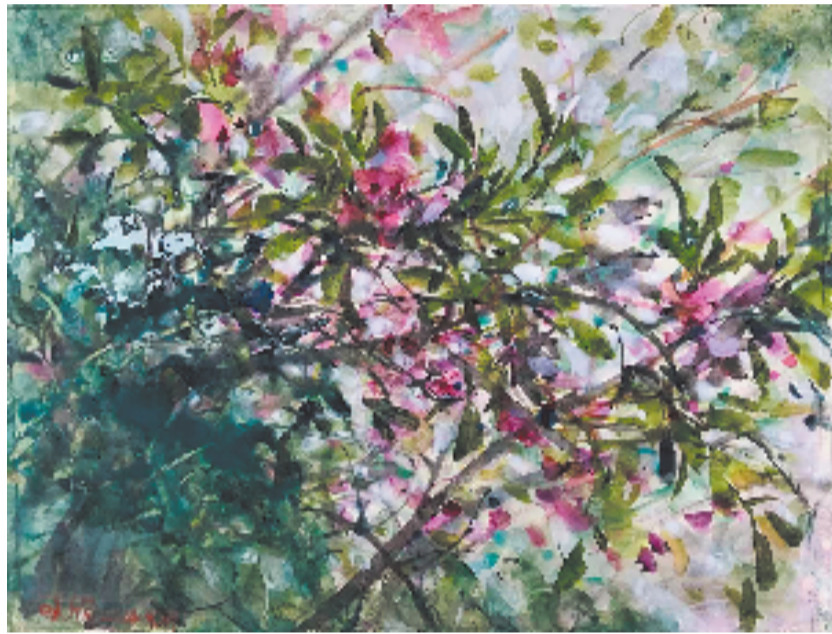
刻苦钻研借鉴。

时代飞速发展,科技创新成果越来越多地渗入和应用到我们的艺术创作中,AI艺术也以其特有的优势和魅力不断冲击和改变我们的认知,这也进一步促使我们美术馆在提高专业水平方面的时代思考和为此进行努力。

在这段日子里,我们努力创作了这批展示自身实力和水平的美术作品。与社会和时代的要求相比,我们的水平还相差很远。但是不积跬步无以致千里,敬请大家帮助批评。



张万琪 秋风染红山岗 78x56cm 水彩



张可欣 花开十七岁 78x56cm 水彩



汤群 凌云 68x68cm 国画



童暗香 和美 50x50cm 国画



柴侠英 春归 78x56cm 水彩



林东裕 鱼戏荷叶间  
168x34cm 国画



钱亚男 微雨悄悄催红妆  
68x136cm 国画



程雅芹 春天的呼唤  
68x136cm 水彩



谢苏萍 夏  
38x56cm 水彩



赵政伟 家乡美  
68x136cm 国画