

翰墨华章——2024·中国百家金陵画展(中国画)

展览组委会

名誉主任:范迪安 徐 缨
主任:马锋辉 徐 宁 杨志纯 常胜梅
副主任:王 平 朱 斌 何 超 周京新
委员:(按姓氏笔画排序)
王 法 王菲菲 孙 蓓 刘 云 刘旭东
刘伟冬 李 伟 陆庆龙 杨 萍 杜松儒
张兴来 高 民 徐惠泉 章 云 董竟成

办公室主任:杜松儒(兼) 赵 震 鲁 梅 吴 媛
办公室副主任:孙 宁 孙 蓓 浦 均
展览统筹:张 洛

评审委员会

主任:马锋辉
副主任:王 平 刘万鸣 贾广健
委员:(按姓氏笔画顺序)

王伟平 王 法 王 珂 王冠军 石 峰
刘 佳 刘 昱 江宏伟 李传真 何加林
张 捷 陈 辉 陈钰铭 岳黔山 周京新
殷会利 高建胜

监审委员会

吴 媛 鲁 梅 浦 均 厉业亨 唐 鹏

●主办单位:中国美术家协会 中共江苏省委宣传部 江苏省文化和旅游厅 江苏省文学艺术界联合会 ●承办单位:中国文联美术艺术中心 江苏省美术家协会
江苏省美术馆 江苏省书画院 ●展览时间:2024年11月19日至11月30日 ●展览地点:江苏省美术馆(南京市长江路333号)

前言

丹青敷彩歌盛世,翰墨流霞颂华章。
画者有意造化心源,将盛世凝于笔端;展
者有心春风化雨,以画卷呈现生活。由中国
美术家协会、中共江苏省委宣传部、江苏省文
化和旅游局、江苏省文学艺术界联合会共同
主办,中国文联美术艺术中心、江苏省美术家
协会、江苏省美术馆、江苏省书画院联合承
办的“翰墨华章——2024·中国百家金陵画展

(中国画),在古城南京如期开幕。

“中国百家金陵画展”创办于2005年。
多年来,画展以主题鲜明、内容丰富、艺术形
式多样、时代气息浓郁的特点,已经成为具
有较大影响力的全国性美术品牌,赢得美术
界的广泛关注和好评。画展通过确立高端
的学术品位和完善的的评价机制,推出了一批
又一批优秀作品,涌现出许多富有创造力的
美术人才,有力提升了画展的品牌影响力和
综合效能,为中国当代美术事业的繁荣发展
做出了积极贡献。

2024年是中华人民共和国成立75周

年,是习近平总书记主持召开文艺工作座谈
会并发表重要讲话10周年,中国正以中国
式现代化全面推进强国建设、民族复兴伟
业,中华民族迎来了从站起来、富起来到强
起来的伟大飞跃。本次展览以“翰墨华章”
为主题,旨在用笔墨寄情祖国的辉煌成就,
倡导美术工作者们以翰墨丹青为媒,以时
代生活为介,描绘山河壮丽,岁月峥嵘,把
握中国特色社会主义文化精髓,厚植文化根
基,创作出无愧于时代、无愧于人民的优秀

作品。

本次展览共收到全国各地美术家投稿作
品7129件,初评共选出303件作品进入复
评。复评最终选出100件作品入展,其中包
括典藏作品10件、收藏作品10件。入展作
品主题突出、形式新颖、风格鲜明、手法
娴熟,充分展示了广大美术创作者紧扣时
代脉搏,深入生活的创造力。他们注重守
正创新再发展,以多元的艺术语言呈现文
化传承发展的脉络,推动优秀传统文化的
创新性发展,展现了当代中国画的创作水
平和趋向。

典藏作品



顾程顺(江苏) 爱的旋律 210x183cm



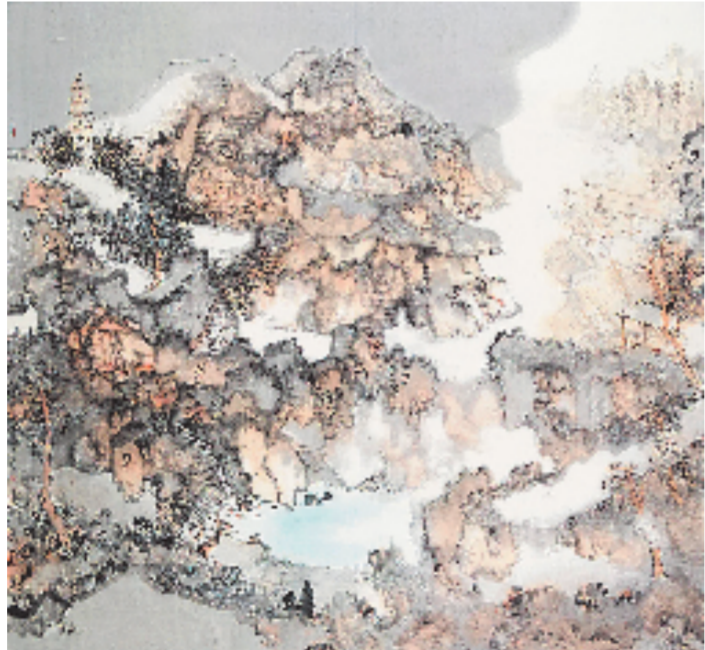
卢万华(广东) 每天的故事 190x230cm



黄勇(湖北) 清秋月影 220x190cm



杨娜(天津) 番风露晓妆新 220x200cm



仇君君(北京) 清凉界 193x180cm



张闻(湖北) 雪霁柳汀岸 240x200cm



陈亮宇(湖北) 午后 220x180cm



陈儒亮(四川) 古村新韵 240x180cm



王蕊(辽宁) 阿科礼绣娘 229x180cm



王强(北京) 大时代 188x146cm

收藏作品



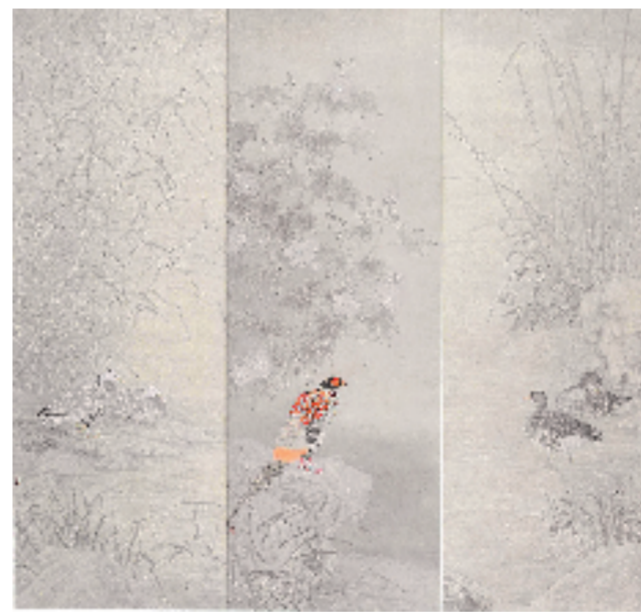
刘延庆(北京) 印象白裤瑶 180x200cm



段孝敏(山东) 古村记忆 190x180cm



沈梦杰(河南) 时和岁稔 210x200cm



王永政(河南) 逸境之地 180x188cm



高忠亮(河南) 丰收 234x234cm



洪方舟(北京) 都市热舞 200x180cm



杨建德(北京) 苗乡新曲 227x188cm



樊星宇(北京) 云影·并网 240x200cm



张秦汉(湖北) 拖曳晨曦 240x200cm



张云(浙江) 寻梦新语 210x160cm