

# 对黄叶村影响最大的六个人

■王永林

在芜湖的历史中，于绘画艺术上在全国极具影响，在绘画史中占有重要地位的，明末清初的萧云从与新中国的黄叶村，可称一时无二的人物。他们二人是芜湖土生土长的绘画大家，生于斯，长于斯，亦成名于斯。

黄叶村(1911—1987年)，原名厚甫，安徽芜湖人，生前为中国美术家协会安徽分会会员，安徽省书法家协会理事，安徽省文史馆馆员，芜湖市政协常委，芜湖书画院院聘画家。在书画创作领域，他是多面手，不仅擅画山水、花卉翎毛和墨竹，而且亦工书法与金石。他的山水画由明清而入宋元，被称为新安画派的真正传人；其书法以碑入帖，真、草、隶、篆无所不涉，亦称大家。

纵观黄叶村的一生，对其影响最大的有六个人。

其中，对黄叶村的书法影响最大的有两位：

一位是他的老师、皖南名宿汪福熙，在黄厚甫学书的早期，为其指明了学书的正途，并让他见识了众多古今佳作。

另一位则是清末碑学大家赵之谦，黄叶村晚年形成自家面貌的行草书，就是学习赵搨叔以碑

入帖而成就的，所以他常称自己的行书为“赵字行书”也。

而在绘画笔墨上，对黄叶村影响最大的有三位：早期是民国绘画名家汪采白，虽然他并未见过汪采白，但汪采白对他早期的山水画却影响很大，这一点，我们通过黄厚甫早期所绘山水，就可见其端倪。

中后期，一位是芜湖的萧云从(字尺木)，黄叶村对这位乡贤前辈，是非常景仰的，他在自己绘画的题跋上一再提到仿萧尺木如何如何，并以“姑孰画派”的“姑孰”为郡望，常题为“姑孰黄叶村”。

另外一位就是石溪和尚髡残，黄叶村晚年成熟的山水画风格，其笔墨多来自石溪和尚的苍毛曲屈之笔调，黄叶村在其后期的绘画题跋中，也一再提到自己临仿追摹髡残的过程与心得。

而对黄叶村人生影响最大的则是赖少其先生，赖少其是黄叶村的贵人，他在20世纪70年代发现黄叶村后，便极力向社会各界推荐，才使得黄叶村真正走上了历史的舞台，并在黄叶村去世后，还不遗余力地加以推扬，为黄叶村确立了画史地位。

(作者为书画鉴赏家)



汪福熙(1860—1943年)



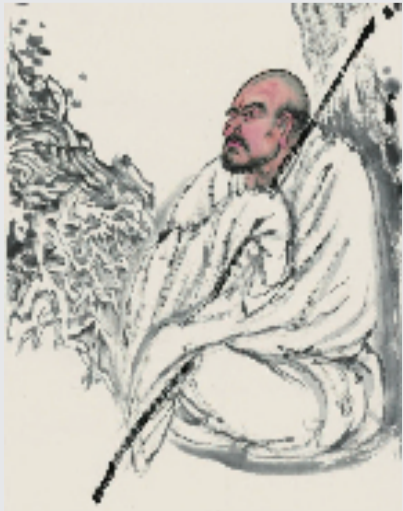
赵之谦(1829—1884年)



汪采白(1887—1940年)



萧云从(1596—1673年)



髡残(1612—1673年)



赖少其(1915—2000年)

## 鉴藏趣谈·原配

■徐惠林

这边一排摊位中，有一位本地刨地皮者，在铺着单子的地摊上，摆放着若干茶壶，有的断了溜，有的冲线，有的炸底，有的壶口掉了块肉，有的粉彩脱了部分彩，还有的器身完整“没毛病”，但几乎所有的古瓷壶，都有一个天然般的缺憾——无壶盖。

而不远处的另一排地摊上，有另一位外地设摊的，瓷杂中有若干不同造型、款识、釉色的壶盖，大小、年代也不一。

是的，这不是小说的安排或戏剧的场景，古来有盖的器物，包括罐子、盖缸、印泥盒等，刚出窑时，都是完整的“组合”——上下两部分组成，一般都是盖小下身大。它们面世时，都是“原配”。

时间是个魔，使用中的磕磕碰碰、揭开或扣上、盖与身的暂时未能“如影随形”，就出现了盖的残破或丢失，只剩下器身；或器身的碎破、被抛弃，而留下了盖、子母扣的子扣。

为了防范它们的“失散”，你能看到诸多的清末、民国的茶壶上，有银链连接着壶盖和壶身，以此“捆绑”，规避着可能的损失。

但有聚就有散，有组合就有岁月使用中的损毁、落单。

无数的“原配”落单，陈旧、有“毛病”的古瓷壶被刨地皮、收罗旧货者，从城镇街巷、农村四邻八乡集起，转卖或自个设摊，进入了周日或其他约定俗成日子的古玩集市、旧货市场。

因为彼此都是摆摊的“生意人”、识货者，你常能看见，有的先摆出者会围来很多练摊者，其中有他们的同行、稍后铺开单子的售货者。比如你有缺盖的茶壶器身，他们有盖，或者相反，先摆的是卖壶盖的，有茶壶器身而缺盖者，也来撷摸，其目的，是“拉郎配”。让缺盖的找到合适的配盖，或者有盖的“再婚”配上合适的壶身。

但，有天衣无缝如“原配”者，非常少，少之又少。有的造型、大小合适，但壶是清早期，盖是清晚期的，或者相反；再或是一个是青花的一个是粉彩的。有的大小合适，年代差不多，但造型不合一。你一个参汤壶的盖，肯定是不适合提梁壶的，盖缸的，不适合盖罐的。

难得配得好，仿佛是原配——这真是奇缘，无论是有壶身的找到了合适的盖，或盖找到了身，欣喜若狂之余，往往彼此都要求“再加钱”。因为原配般的组合，一只“壶”全身而现仿佛刚刚出窑，则无论是完美陈设之审美抚慰、“值”，还是再次市场售卖，其“价”，会增幅很大。

除了摆摊者的互相寻找，更多的是古玩爱好者的“求全”“求完美”中的寻寻觅觅。此前自己得了一只老瓷壶，缺了个盖，故每次逛摊，都会留意是否有合适、般配的盖子。如万幸发现，有时花了超出一只人家爱理不理的壶盖本身的价钱，也甘愿。而一般估摸着差不多，买回去了，很多有出入、忒勉强，也只能苦笑、无奈地认了，除非说好了否则卖者也不愿再接受“不合适”的“退货”。

而真正的遗失了盖，或遗失了壶身而存盖者，能在古玩市场、旧货地摊，找到最初的“原配”，是不可能的，因为它们原配的失散，几乎都是其中的一个损坏了、丢弃了。接近原配的，是因为瓷器每次的烧造都是一大批的，你配到了同一批次中的一个。这种“续弦”，也是“续弦”中较完美的。

(作者为媒体人、收藏爱好者)

