

杭州西溪国家湿地公园开园20周年 西溪美·且留下——杭州市油画作品展

前言

杭州西溪国家湿地公园,是我国首个集城市湿地、农耕湿地、文化湿地于一体的国家湿地公园,被誉为“杭城之肾”。自2005年5月1日开园以来,在保护、管理、经营、研究等方面不断探索,走过了二十载春秋,绘就了一幅人与自然和谐共生的美丽画卷,完美诠释了“西溪美·且留下”的深刻内涵。

今年,是浙江践行“绿水青山就是金山银山”理念二十年,也是西溪湿地开园二十周年。在这重要时间节点,杭州市文学艺术界联合会、政协杭州市西湖区委员会和

杭州西溪国家湿地公园管理局共同主办了“西溪美·且留下——杭州市油画作品展”。展览由杭州市美术家协会、杭州画院(杭州油画院)、杭州市西湖区西溪书画研究会承办,杭州西溪湿地运营管理有限公司、杭州余杭西溪湿地经营管理有限公司、杭州市美术家协会油画创作委员会、杭州第七中学、杭州市西湖高级中学、余杭区美术家协会共同协办。我们希望通过艺术家们的画笔,展现西溪湿地二十年来的深刻变化。

为筹备此次展览,主办方依托西溪湿地的创作基地,多批次组织采风写生活动,特邀近百名画家走进西溪,深入感受其独特魅力,为主题创作积累了丰富的素材。

力,为主题创作积累了丰富的素材。

本次展览共展出168幅油画精品力作,其中包括名家作品40幅,特邀作品47幅,以及专家从社会征稿中评选的81幅青年画家佳作。这些作品内容丰富、形式多样,以油画独特的艺术语言,深情展现了西溪湿地的人文底蕴与自然风光,也为青年艺术家搭建了展示才华的舞台。

展览将在杭州画院美术馆和西溪湿地公园三深大会堂两个场地同步展出。我们希望通过这些充满生命力的艺术作品,生动诠释从“绿水青山”到“金山银山”的华丽蝶变,让更多人领略杭州这座“湿地水城”的独特魅力,感受“最忆是江南”的西溪之美。

展览时间地点

1.杭州画院美术馆(杭州市拱墅区西湖文化广场E区32号七楼)时间:2025年12月16日至2025年12月25日;

2.三深大会堂(杭州市西溪国家湿地公园二期河渚街内)时间:2025年12月11日至2026年1月11日。

展览开幕式时间:2025年12月16日下午3:00

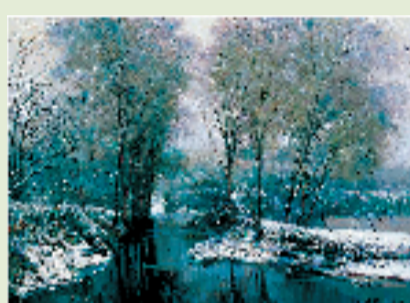
开幕式地点:杭州画院美术馆(杭州市拱墅区西湖文化广场E区32号七楼)



金一德 玉兰花 80x100cm



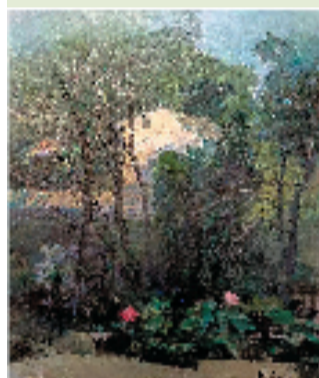
白仁海 西溪秋塘 60x120cm



高而颐 西溪冬雪 93x130cm



何绍教 掰手腕 91x117cm



郦伟农 郦家湾之夏 50x60cm



莫大林 秋雪明月 60x80cm



名家作品选刊

周瑞文 船泊春水 120x60cm



管建新 湿地深处 90x90cm



陆琦 西溪彩船竞渡 50x60cm



钱大勇 西溪的石桥 直径60cm



商亚东 清波 50x50cm



顾致农 秋景 60x50cm



来源 溪光树影 40x50cm



任志忠 西溪晚晴 50x60cm



方昆 留下老街-忠义桥 40x50cm



王新发 西溪芦雪 50x100cm



罗阳竹 西溪寻幽绿意浓 30x40cm



石秉琛 湿地绿光 60x80cm



张赫 西溪摇橹 100x100cm



孔祥卫 檐下宁 70x70cm



许辛 秋日光影 50x70cm



卿笑天 西溪秋瑟 50x70cm



章恒威 湿地小吃街 155x180cm



吴彩仙 冬日西溪 80x80cm