

太行新韵·燕赵风骨

全国中国画名家写生作品展暨宁晋工笔画作品展

展览时间:2026.02.10-03.05 展览地点:唐山美术馆 指导单位:河北省文旅厅、河北省文联、中国工笔画学会
主办单位:中共宁晋县委、宁晋县人民政府、政协宁晋县委员会、《中国美术报》
协办单位:宁晋县委组织部、宁晋县委宣传部、宁晋县文旅局、宁晋县文联、宁晋县教育局、宁晋县职教集团、宁晋县美协、唐山美术馆、《美术报》



唐山展览现场 唐山展览现场 北京展览现场 北京展览现场

前言

燕赵大地，风骨铸于山川；太行深处，新韵寓于笔墨。当巍峨的群峰层叠入画，当蜿蜒的溪流潺潺落纸，当宁晋工笔的细腻笔触与写意山水的磅礴气韵相遇相接，一幅融汇乡土深情与时代气象的艺术长卷，便在此徐徐展开。

地处太行山东麓的宁晋县，自古钟灵毓秀，慷慨悲歌的燕赵古韵，在赳赳旌旗孕育出精美的工笔艺术，成为当地一张熠熠生辉的文化名片。然而，艺术的生命在于传承，更在于创新。回望历史，1931年，赵望云先生踏足宁晋，以直面生活的写生笔墨，为这片土地播下了“师法自然”的种子。穿越岁月，这份“走向生活”的艺术精神，在新时代被重新唤醒、发扬光大。

近年来，一系列始自宁晋的采风 and 写生

创作活动，在深入燕赵腹地的坚实行中，开启了致敬先贤的艺术之旅，成为推动宁晋工笔蜕变的力量和契机。从2023年“这么近、那么美，周末到河北”——中国当代工笔画家助力乡村振兴采风启航，陈孟昕、任惠中、徐惠泉等名家以人物画笔凝练时代风貌；莫晓松、郭子良、方政和等花鸟画大家从自然中提炼生机。至2024年，“绘家乡、画村民、见变迁”及“邢襄望云·九河扬帆”主题写生活动的实践持续深入，宁晋画家开始走出画室，在与国家级院团、院校的合作中，潜心汲取山水创作的丰厚滋养，实现了从“工”到“写”、由“案头”向“山川”的艺术跨越。至2025年，写生创作再掀热潮。李传真、贾宝锋等名家带队的蔚县采风活动，启迪本土画家从乡土人文中寻找灵感；“画说宁晋”汇集全国名家，笔墨聚焦于罅石岩及宁晋村镇与企业；而“燕山脊梁 京畿风骨”写生行，更

将视野扩至辽远的燕山山脉。卢禹舜、林容生、王跃奎、贾荣志等名家亲身示范，以笔墨解读山河，为宁晋画家打开了写意山水的宏大格局，完成了从单一的工笔人物，到山水、花鸟题材兼收并蓄的艺术蜕变。空前的独标真襟，刷新了既有的创作面貌，并以此为起点，开启了全新的艺术境界。

本次展览，正是这一艺术历程的生动见证和集中呈现。展出的作品，既有全国名家对燕赵大地的深情感悟与个性诠释，亦有宁晋本土画家从工笔走向山水、探索笔墨新语言的认真实践。青山与绿水的旖旎，人物与花鸟的灵动，在艺术的发现和采撷中相得益彰，共同诠释着燕赵大地的厚重与丰饶。在这里，每一幅作品，都带着艺术与山河对话的鲜明印记，如诗如歌的太行新韵，萦绕着因艺术发现而久违的怦然心动，温暖之情直抵人心。

丹青之美赋河北，古老太行尽旖旎。此

次展出的60位画家的100余幅风格各异、精彩纷呈的写生作品，涵盖了中国国家画院、中国艺术研究院、北京画院、山东画院、河北画院和中央美院、中国美院、天津美院、广州美院、四川美院、湖北美院、鲁迅美院等八大美院以及中国人民大学、首都师范大学、哈尔滨师范大学、河北师范大学等高校在内的众多高端美术机构和学术团体，同时集结宁晋本土优秀工笔画家，集中呈现近年来宁晋主题写生创作的丰硕艺术成果。我们谨以此展览，向所有参与、支持这一艺术历程的创作者与推动者致敬，也向观众呈现一份来自燕赵大地的、兼具传统风骨与时代新韵的丹青答卷。愿这卷丹青，成为宁晋工笔迈向更广阔天地的崭新起点；愿燕赵艺术的风骨与气韵，在永恒的传承与创新中，生生不息，历久弥新。

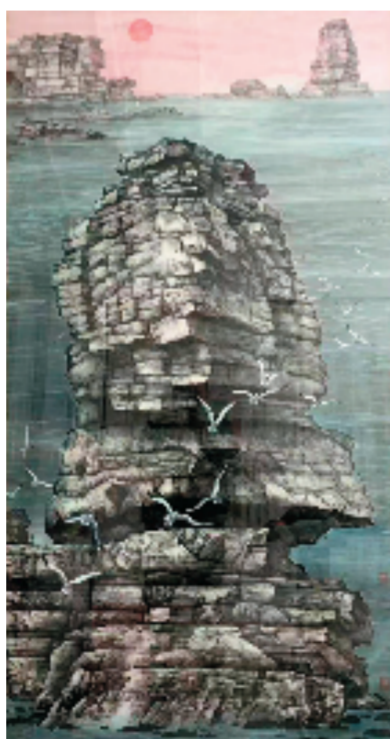
二〇二六年二月



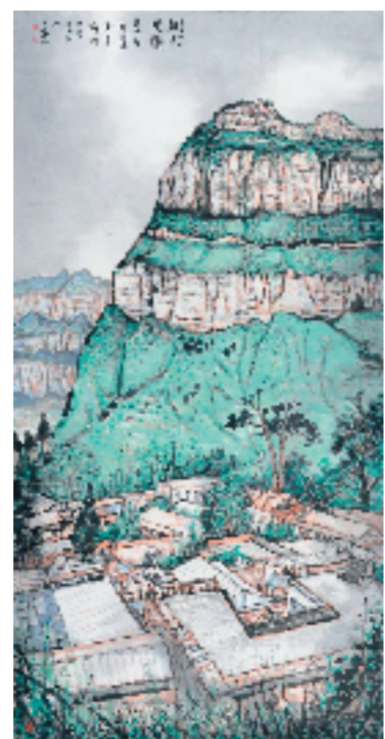
陈孟昕 人物写生 114x60cm



莫晓松 荷塘清远图 174x82cm



夏荷生 日出东方万里涛之长岛宝塔礁 97x180cm



林容生 邢台安子墙 124x245cm



姚瑞江春 68x136cm



王云磊 游山 68x136cm



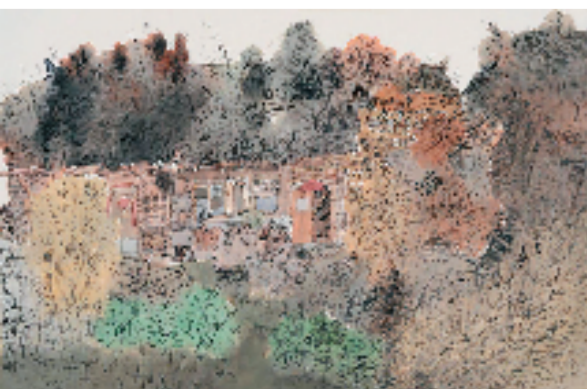
刘立勇 大美江山图 68x136cm



赵莱晖 汲水少女 68x136cm



王致 宁晋写生组画 90x180cm



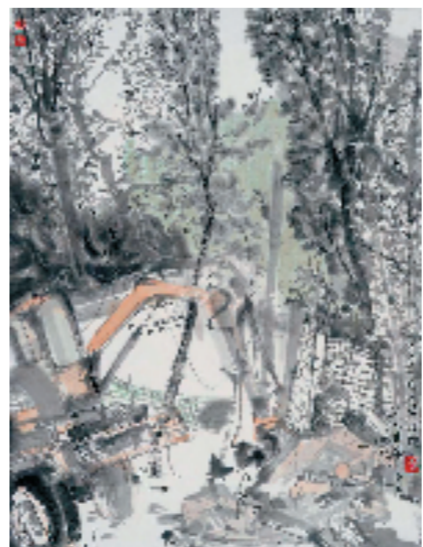
卢禹舜 承德丰宁县 46x69cm



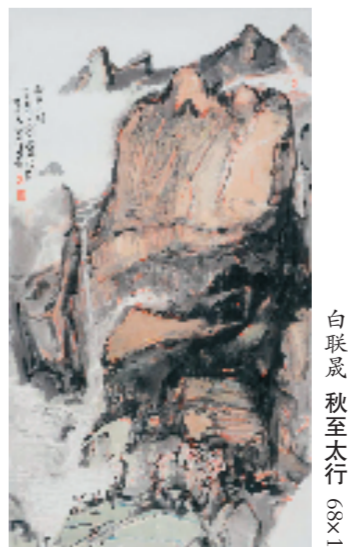
岳黔山 苗岭深处 69x138cm



何彦彦 艳阳 93x98cm



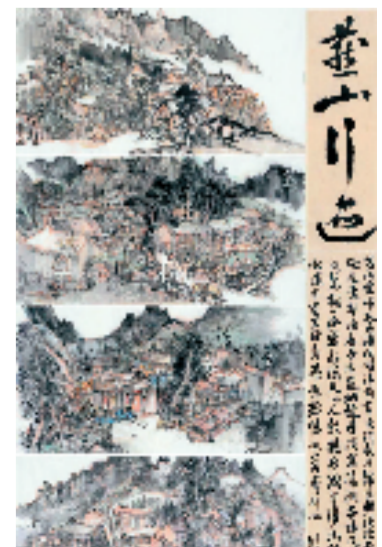
廖飞扬 宁晋写生 38x55cm



白联晟 秋至太行 68x136cm



刘子展 秋水苍岩 171x135cm



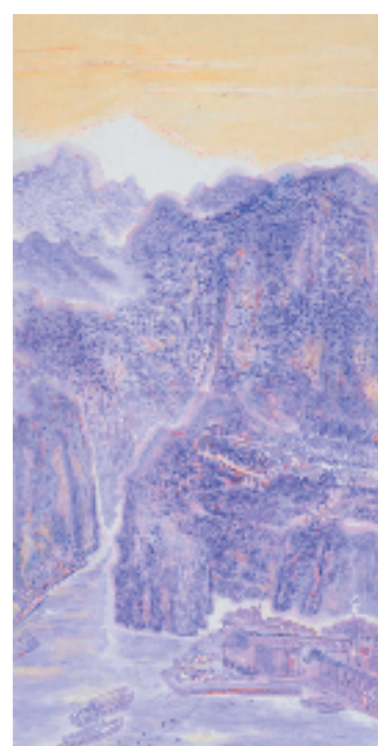
刘丽(山水) 燕山行迹 85x146cm



陈林 三羊开泰 88x136cm



张谷旻 虎丘烟雨图 68x136cm



王跃奎 清江峡人家 68x137cm



贾荣志 云起幽谷 68x136cm



贾宝锋 祝寿 64x130cm



王水清 肖像 53x75cm



付振宝 绿地之上 68x136cm



邱佳铭 高松出众木 68x136cm