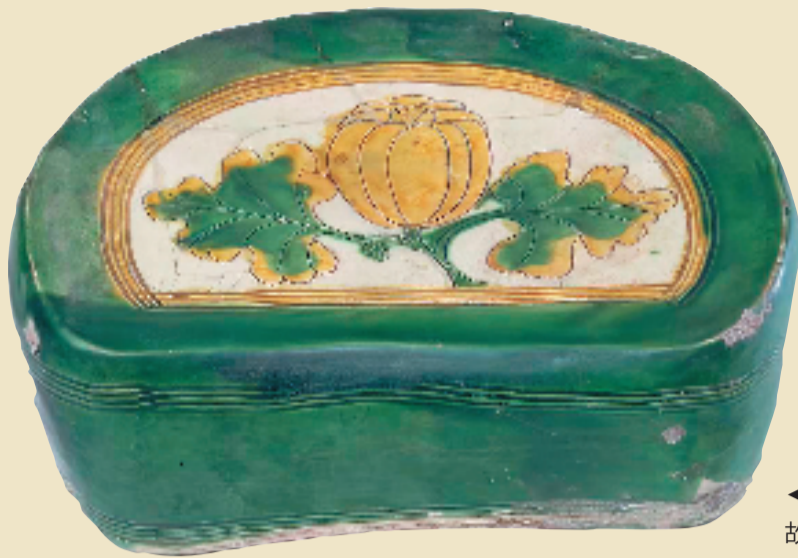




古器凝绿

若说石青是东方色彩里的沉邃风骨，那石绿便是灵动生机的代名词。这份鲜活的翠韵，早已融入历代文人墨客的笔下诗行，如唐代白居易写下“峰攒石绿点，柳惹麴尘丝”勾勒山石翠色，宋代陆游描绘“螺青点出暮山色，石绿染成春浦潮”，皆藏着古人对石绿的偏爱。作为与石青相伴的天然矿物色，石绿提取自孔雀石，带有矿石本身的鲜活与莹润。在绘画中，它以明亮鲜艳、历久不退的特性，为青山绿水注入了不竭的生命力；而当这抹色彩落于器物之上，又以独特的色泽点亮器型，凝练成一份独属于东方的古雅珍品。下面，就让我们一同探寻这抹“石绿”背后的千年传承。

古人消暑，向来巧思迭出，瓷枕便是盛夏里最得人心的“凉友”。这件故宫博物院馆藏的五彩刻折枝甜瓜纹腰圆枕，恰是古人纳凉寝具的生动注脚，也让李清照笔下“玉枕纱厨，半夜凉初透”的清透凉意，有了可触可感的实物印证。枕面以石绿点染瓜叶，青翠欲滴，与甜瓜的赭黄釉色相映成趣，既暗合盛夏瓜熟蒂落的物候意趣，又寄寓“瓜瓞绵绵、五谷丰登”的吉祥祈愿。枕身通体裹以石绿釉，形成温润厚重的底色，既中和了陶胎的粗粝，又为枕面的装饰纹样提供了沉稳的视觉依托。釉面虽历经岁月剥蚀，部分区域露出胎土，却更显石绿釉的古朴质感，这种“残缺”恰恰印证了石绿颜料与陶胎的紧密结合，也让石绿色在斑驳中更具时光韵味。细观纹样，刻工刀锋爽利，折枝藤蔓线条舒展流转，石绿釉汁沿刻痕自然积聚，深浅有致，使平面纹饰顿生浮雕之感。这件瓷枕不仅承载着古人纳凉智慧，更将矿物颜料的生命力悄然融入日常器用，是生活实用与艺术审美的典型代表。



◀金 五彩刻折枝甜瓜纹腰圆枕
故宫博物院藏



▲清 楸叶式洗
故宫博物院藏

瓷枕上的石绿带有质朴自然的民间意趣，而宫廷御瓷中的石绿，则在精工细作中，展现出更为端庄典雅的气象。这件瓜皮绿釉暗化云凤纹尊便是典范，造型端庄古朴，撇口，束颈，丰肩，敛腹，圈足外撇，线条优美流畅，极具韵律感。圈足内施白釉，外底署青花楷体“大明嘉靖年制”双行六字款，外围青花双线圈，尽显宫廷御瓷的严谨考究。整器通体施瓜皮绿釉，釉色鲜亮明快，宛若刚削开的青皮西瓜，绿得清新自然。而这件器物的巧思，更藏于釉下暗刻纹饰之中！在翠绿釉层的覆盖下，云纹与凤鸟图案若隐若现，这种“暗划”技法，让器物于单一釉色中见层次丰富，在明快中藏含蓄，更添神秘感和观赏性。云凤纹本是宫廷专属的吉祥纹样，凤鸟为百鸟之王，象征祥瑞与尊贵；云纹缭绕舒展，寓意高升如意。暗刻的云凤纹在翠绿釉的映衬下，宛如凤鸟穿行于碧空云雾之间，仙气飘然，意境悠远。这件瓜皮绿釉暗化云凤纹尊，将鲜亮的釉色与含蓄的暗刻工艺完美结合，体现了宫廷用器精益求精的匠心，是明代单色釉瓷中的佳作。



◀明 暗云凤纹尊 故宫博物院藏

当石绿釉走出宫廷的庄重规制，步入文人案头的清雅天地，便化作了另一番灵动意趣，清代文房小品孔雀绿釉楸叶式洗便是绝佳代表。它以一片桑叶为形，小巧玲珑，盈手可握。通体施孔雀绿釉，色泽浓翠莹润，如孔雀翠羽般鲜亮，又兼具石绿矿物釉特有的温润质感。匠人们以深浅石绿区分叶片层次——叶心施浓艳孔雀绿，釉色莹润鲜亮，如盛夏浓荫般厚重；叶缘与叶柄则过渡为浅淡石绿，色泽清透如春日新叶，与浓绿叶心形成柔和渐变，让叶片在色彩上便有了“由盛到嫩”的自然生长感。浅绿与浓绿的搭配，既无俗艳之感，又不失矿物釉的厚重，恰合文人尚雅避俗的审美取向。这件洗不止于仿形的精妙，更藏着制瓷工艺的巧思：叶面上以深褐细线刻出叶脉，在浓绿釉面的衬托下，线条爽利清晰，既还原了桑叶的自然纹理，又打破了石绿釉面的单调，让翠色在线条分割下更具层次，避免了大面积施绿的厚重感。叶缘处刻意塑出虫蛀孔洞，并施以赭色点染，在浅绿釉面的映衬下，孔洞边缘的褐黄与石绿形成对比，为器物增添了几分天然野趣。从刻线为脉到虫蚀添趣，这件孔雀绿釉楸叶式洗，让石绿不再是冰冷的釉料，而是化作了带着草木生机的文房雅器。它以最贴近自然的形态，将石绿的翠韵凝于方寸之间，在案头之上，续写着东方色彩里“师法自然、器以载道”的美学传奇。

● 迷你石绿器物手工

1. 游戏主题：亲手做一件专属石绿小珍宝

2. 材料准备：超轻黏土（浅黄/白色最佳，模拟瓷胎底色）、深浅两种绿色颜料（其他颜料根据自己器物的需求准备）、细头水彩笔、调色盘、清水、纸巾、马克笔（装饰）

3. 制作步骤

①捏形塑胎：将黏土揉成自己喜欢的形状，可模仿古代器物，静置十分钟定型

②分层上色：先调色后铺底色，最后根据需要分层上色点染晕染等

③细节点睛：添加一些纹样，增加象征意味（如云纹寓意祥瑞之云气，表达吉祥、喜庆的愿望以及对美好生活的向往）；刻画纹理或用马克笔点缀装饰

4. 成品互动：做好后可以和家人或同学一起玩“古物小解说”，拿着自己做的迷你石绿器物，试着去说出器物的制作想法

结尾

今天的青色探险就要告一段落啦！这些青绿密码可不止藏在博物馆里哦！抬头看看雨后的晴空，那是石青在天空中的倒影；低头瞧瞧路边的嫩叶，那是石绿在自然中的呼吸。下次遇到青绿色时，记得用“时空放大镜”仔细观察哦！