



避暑神器——青白釉双狮枕

■ 裴媛媛 施缘

亲爱的青少年朋友们,美好的暑假又来到啦!暑假里你最怕什么?是不是热和晒?如果能窝在床上吹着空调、吃着冰镇西瓜、偶尔来根棒冰再看一段动画片,一定是非常愉快的事情。可是,早在八九百年前,既没有能送来清凉的空调,也没有能制作冰品的冰淇淋机,冰块更是千金难求的稀罕物,宋朝的人们要如何熬过酷热难耐的夏天呢?去年那篇《宋人避暑靠摇风》,介绍了扇子这一避暑利器,而今天,咱们要解锁宋人躲避暑热的另一“秘密武器”啦!那就是——瓷枕。

瓷枕,白天是天然小空调;晚上是镇梦小卫士。今天要介绍的这一件文物宝贝就是——宋代青白釉双狮枕。

一、文物密档

1. 基本信息

文物名称:青白釉双狮枕

文物级别:未公开定级(符合一级文物特征)

具体年代:宋代

类别:瓷器

规格:高15.5厘米,长17.5厘米

收藏单位:故宫博物院



2. 细节图



①顶部图



②背面图

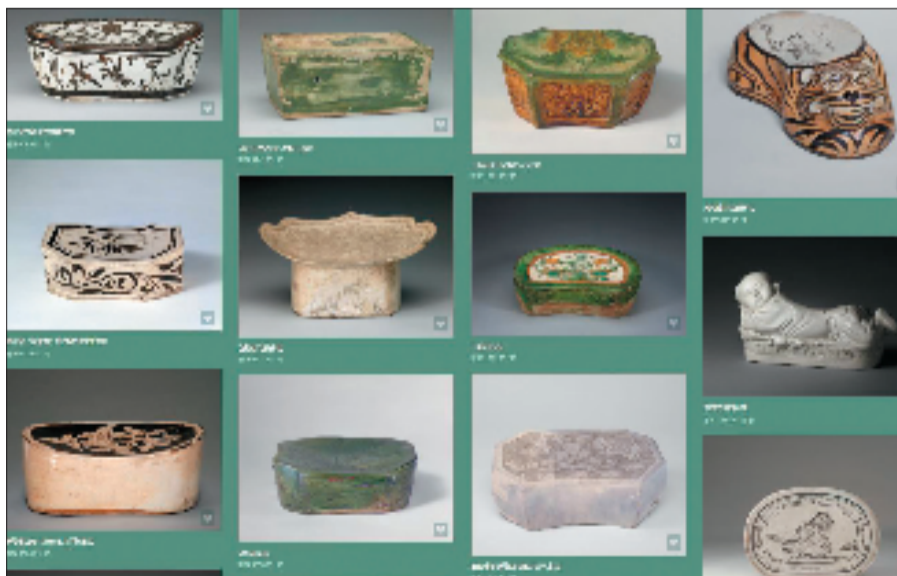


③正面细节图

3. 知识点

① 这件景德镇窑青白釉双狮枕有什么特点?

它是宋代景德镇窑烧制的瓷器。瓷枕分上、中、下三个部分:上部是如意形枕面,浅刻缠枝花纹;中部雕塑双狮搏斗造型;下部为腰圆形枕底,胎厚重无釉。器物通体施青白釉,釉色匀净,具有玉质的质感,因而民间对青白釉瓷器又有“假玉器”的说法,釉色莹润亮泽,尽显雅致温润之态。这件瓷枕,兼具实用价值与艺术价值,其造型生动,釉色莹润。故宫博物院收藏有很多不同年代、不同形状的瓷枕,但这件双狮枕在众多瓷枕中是十分特别的存在。



故宫博物院藏各种瓷枕