

# 艺苑 撷英

“烟笼层峦摇翠影，清谷空明揽闲云。君问何处桃源亭，苍山曲水皆仙境。”(选自微信公众号:竺泉悟月)这首王永昌先生的清雅小诗《君问何处桃源亭》，凝练了山川灵秀，道尽山水悠然意境。

本期，美术报选刊部分对景写生之作，以写生笔墨定格山野四时清韵，将眼中实景、心中诗意尽数融于画卷。

以画载诗、以景传情，让喧嚣尘世中的人们，能透过笔墨窥见自然本真之美，在诗画相融的意境中感受自然的本真，邂逅一份恬淡安然的世外闲情。

本报诚邀广大读者踊跃投稿，投稿邮箱：[msbxwb@163.com](mailto:msbxwb@163.com)。



沈谊云 吉祥如意 国画



林水通 漳州旧龙文塔 国画



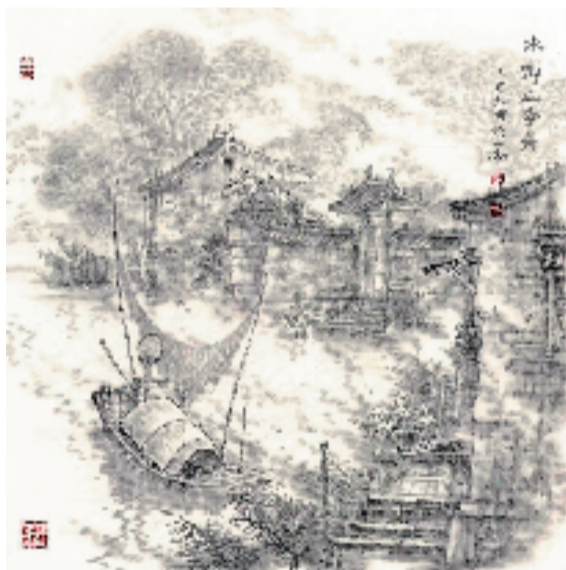
俞良忠 横过春山野树深 国画



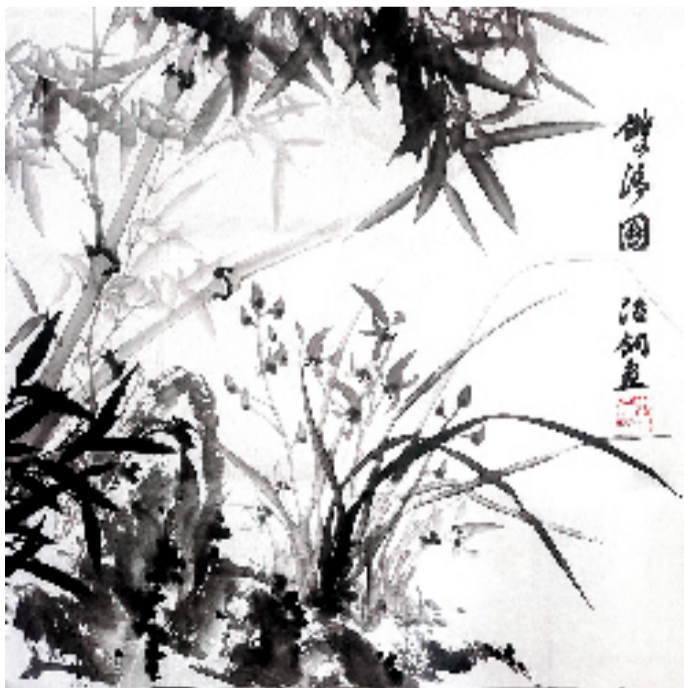
吴秀珍 春晖 国画



李永宏 柏杨湖秋韵 国画



凌大纶 水乡四季青 国画



李冶钢 双清雅韵 国画



赵洁 江旷春潮白 国画



夏清平 岁月有痕 国画