

(本版图文由李涛提供)

真予不夺 林凡艺术展

93岁的林凡先生是中国工笔画学会德高望重的老会长,也是从军从艺70多年的老战士、老艺术家。受林凡先生委托,中国工笔画学会历时两年策划、组织、筹办了“真予不夺——林凡艺术展”,展览由中央文史研究馆指导,中国美术家协会、中国美术馆和中国工笔画学会共同主办,在中国美术馆举行。7月16日的展览开幕式嘉宾云集,媒体聚焦,场面热烈。牛克诚主持,吴为山、马锋辉、李翔、陈孟昕、冯远等嘉宾分别代表三家主办单位、指导单位及部队致辞,林凡致答谢辞,蔡武宣布展览开幕。相关领导、艺术界嘉宾及林凡亲人熊光楷、左中一、覃志刚、杨志明、李存葆、徐里、何家英、卢禹舜、王明明、徐里、何家英、吴长江、马书林、刘万鸣、杨春长、冯大中、萧玉田、王志纯、尚辉、王镛、于洋、邹立颖、李魁正、胡勃、王天胜、孙志钧、刘金贵、夏荷生、徐累、罗翔、王牧羽、王春峰、王海滨、王德芳、李传真、竹心、林丹诗、林天苗、林天放、林天目等百余人出席了开幕式。中国文联副主席诸迪在开幕后专程前往观展。

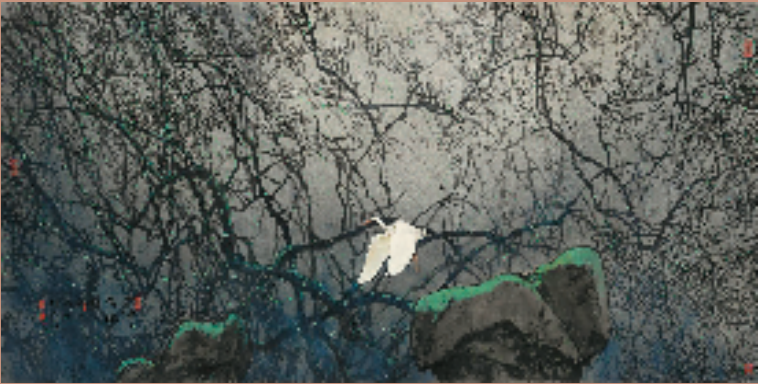
林凡先生是中国当代画坛上独树一帜的学者型艺术家。他博闻卓识、茹古涵今,绘画、书法、诗词皆达臻极之境。先生的绘画清隽韶秀,高华幽邃;书法圆劲秀润,骨气清奇;诗词诡谲瑰丽,悱恻凄美。三品可谓三绝,极富灵气、清气和逸气。

林凡先生的绘画作品在立意、取材、造型、风格、情调等方面皆具独创性和个人样式。超逸清奇的绘画意境、苦心孤诣的意匠经营、苍冷凝重的色彩敷陈、“妙在渺小”的选材意趣、力求光大的精神格局,共同熔铸出先生“真予不夺”的高格之作。先生力倡“工于意”,即“意工”之学说。“意工”之“意”,既有追求意境幽深、新奇、高雅之意,又有艺术形象塑造中意趣的呈现,更是传神写照的意笔精神。先生糅合工笔、水墨技法于创作中,工写之间充溢着对比与张力,虚实与节奏,开辟了工笔画“工写相生”的新语境。先生常以诗为魂,将书意、诗境融入绘画,形成作品中浓厚的传统文人意趣和强烈的时代风貌。一草一木,一丘一壑,皆非自然摹写,而是造化入眼,会于心,运以手,赋予自然之灵性。他将生命情愫物化为永恒的和谐之美,编织出其作品中独有的浪漫情调与梦幻意境。

先生的笔墨语言不拘守古法,博采众长。他的用笔气势淋漓、施墨洒脱精致、随类赋彩而色薄意厚。林凡先生深厚的书法功底使其笔致绵劲而疏朗,遒劲亦飘逸,尽显笔墨的金石之质。对作品的位置经营也同理于先生书法中的布局与架构,独出机杼,精巧别致。他尤重布白,画面中尽显虚实相生的形式美感。在用色上更是独具匠心,他常常借助色彩与水墨浑融的方式晕染背景和底色,渲染出幽深朦胧、光影斑驳的境界,尽显墨色娴雅的意趣。在色调设置上,先生偏爱冷色,苍冷的顽石、湛蓝的天空、幽暗的暮霭、苍劲的藤蔓、潺潺的溪流……所现物象给人以清幽冷隽

诗书画神通 工兼写意远

■陈孟昕(中国工笔画学会会长)



之感,极具东方美学之逸韵。

先生力纠空泛粗率之时弊,践行“小格局、低角度、窄视野”,以逆向思维体现“以小见大”“窄中见幽”的美学思想。惟心之静者乃能体察入微,见微知著。先生以低调、内敛的方式洞察世界,寄情孤弱与幽微,创造出真实与生动兼备的微观画境。虽着笔于小处,然而艺术思维却宽阔且内蕴深厚,透显的

是先生融天地于心的大家情怀。

林凡先生的书法造诣亦极其深厚,篆、隶、行、草皆通。先生自幼学书,得祖父、父亲熏染,后学颜真卿、何绍基一派,至《张迁碑》中遒劲、朴厚、古拙之美,终成灵动方正、幽雅朴拙的个人风貌。先生好用工锋羊毫作字,因锋长不易驾驭,故能生发出意外之趣、意外之美。这正与先生工笔画中所倡之“意”相谋和。先生作书,以

瘦硬笔意为宗,瘦中储秀,柔中藏刚,间以篆意和金石气韵,穷尽变化之妙。先生融画法于书法,书风与画风相生相合,体现了“以画入书,以书寄情”的境界。

书画之余,林凡先生也常以诗词来抒发细腻的情感和对人生的深刻体悟。先生随身携带诗集,枕诗入眠。读诗写诗,是他另一种重要的精神寄托。先生之诗,自然清新,朴拙委婉,如春风化雨,情意缱绻,有俊雅清秀之韵、婉约宁静之美。林凡先生广博渊深的综合学养还体现在文博品鉴、戏剧美术、电影及园林艺术等方面并均有洋洋成果。

林凡先生是中国工笔画学会的老会长,对当代工笔画创作的推进作出了历史性的贡献。1987年,在迟浩田将军的大力支持下,潘絮兹先生及刘文西、林凡、陈白一、蒋采苹、喻继高等老一辈艺术家共同发起、创建了当代工笔画学会。2007年,经国务院批准,“当代工笔画学会”正式更名为“中国工笔画学会”,由林凡先生担任民政部备案后的首任会长。由此形成了中国工笔画学会以潘絮兹、林凡、冯大中为会长的三代学会文脉的传承,为中国工笔画的发展与复兴做出里程碑式的贡献。

林凡先生从军、从艺七十余载。作为一名军旅画家,他怀着对国家民族的热爱之情,以满腔热血讴歌时代讴歌党;作为中国工笔画学会老会长,他怀着甘为人梯的精神,在时代变迁与社会发展的节点上,肩负着中国工笔画发展与传承的历史重任;作为一名艺术大家,他怀着对艺术的热爱,坚韧不拔地在艺海耕耘,给我们留下了极具艺术价值的优秀作品。林凡先生是艺术界的常青树,他精益求精的艺术态度和艺术精神令后学敬仰,是宝贵的启示和教益。

由衷地祝愿先生的生命之树和艺术青春永远长青不老!先生的超然境界和高远精神,定会恒久继承与传扬。

壬寅暑月于京郊枫树家园