

## 游走在江南村落之间

南宋皇城图本

施涵

## 富春山居图



杭州亚运村 国际区

9月16日,位于钱塘江南岸的杭州亚运村正式开村,运动员村、技术官员村、媒体村“三村”合并运营,将为相关人员提供生活住宿等24小时保障服务,也将令人耳目一新的国风美学与江南气质展现给世界。

作为杭州亚运会最大的非竞赛场馆,亚运村共计有108幢建筑,赛时可以同时容纳近2万人,总用地面积113万平方米,相当于150多个标准足球场大小。

以拾久街(谐音“十九届”)为中轴线,亚运村内由西北到东南方向,三条平行的道路依次排列,它们的名字分别对应着三个可爱的吉祥物,被命名为琮琚路、莲蓬路和宸宸路。路上的交通信号灯,也闪烁着三个吉祥物的形象。这些道路,连接起村内各个功能齐全、特色鲜明的区域。

## 筑传世名画 建宋式园林

在亚运村“C位”,是亚运村功能组成最为重要的公共活动区,也是亚运村对外展示城市形象的主要区域——国际区。包括4幢单体建筑,以中国式观游体验作为关键,并以杭州“一半山水一半城”的空间格局作为设计出发点,以运动主题作为空间线索进行设计。

最吸引目光的,是国际区青绿色的一体化幕墙,汲取了《富春山居图》元素,建筑立面上呈现了一幅若隐若现的青绿山水画,质感温润、淡雅内敛。既有传世名画中的山水之形,又有杭州青瓷与良渚古玉的材质、质感与色彩。

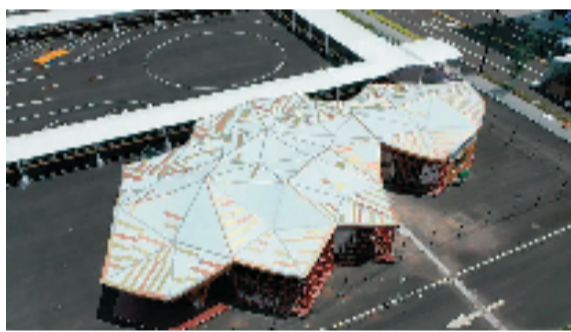
设计团队经过多次试验,最终创新性地使用了青绿色的陶棍作为外墙的主料。国际区项目主创设计师高盘介绍:“主料的外面通过釉面处理,给人一种像玉一样非常温润的感觉,陶棍在这里一共有四种不同的尺寸,我们对它们进行了巧妙的转角处理,延展近600米,形成了蕴含杭州文化底蕴的立面。”

除此之外,该建筑还使用了白色金属砖,灵感来源于《南宋皇城图》,即提取城墙之意,得城墙之形。采用300×1200mm的模块单元上下错位相拼,用金属砖模拟传统砖块的砌筑方式,最终形成了非常具有气势的城墙意象。

国际区村院长院的设计以“宋式园林”为整体风格,运用方池、叠山、茶院、石舫等造景元素,形成“北山、中池、南院、围廊、心舟”为总体结构的古典院落,以杭州文化“会”国际宾客,打造“亚运会第一文化会客厅”。建筑之间由2层连廊串联,一条长约1.6公里的蓝色空中跑道穿行其中,3片篮球场及1片7人制足球场已准备就绪,形成了充满活力的运动空间。从空中俯瞰,整个国际区古典与现代交融,独具魅力、尽显风情。

## 桂子月中落 天香云外飘

杭州亚运村的“云桂”服务中心是一座充满江南韵味



杭州亚运村“云桂”服务中心



杭州亚运村 国际区村院长院



杭州亚运村保障用房

的木结构建筑,设计理念来自馨香馥郁的杭州市花——桂花,其名称源于《灵隐寺》一诗中“桂子月中落,天香云外飘”。它将为技术官员、媒体记者提供候车、休憩等服务。

设计团队以五边形为原型,取出形似桂花花瓣的几何拼接屋顶。建筑屋顶的装饰纹理颜色选取了与桂花和木色最接近的中华传统颜色黄栌,在保留传统国风美学的配色基础上,与服务中心主体的木结构色泽相呼应。

服务中心内部区域布置了自然景观,陈设巧妙运用了汉字、卷轴等古典元素。

亚运村景观花卉提升项目负责人陈明荣介绍,“云桂”是木结构的建筑,符合绿色环保的理念。许多中国古建筑以木材、砖瓦为主要建筑材料,以木构架结构为主要的结构方式,由立柱、横梁、顺檩等主要构件建造而成。建筑主体,就是从中国传统木结构斗拱的互承结构演化而来,并利用类似榫卯的钢构件进行连接。其中的机器人木工艺,又对传统胶合木生产工艺进行了智能化扩展与升级,既保证了结构的稳定,又展现了现代木结构建造技术水平。

出于可持续发展的考虑,“云桂”采用模块化设计的方式,保证建筑整体项目可以多次重复拆装使用。

## 游江南村落 看水乡民居

亚运村三村设备设施维修保养的保障用房,宛如散布在江南水岸旁的村落民居。建筑单体形象方面,设计团队从“粉墙黛瓦”的传统意象中,提取出了江南色彩元素;屋面设计上,则从现代抽象水墨画家吴冠中的作品中汲取灵感,采取了双曲面屋面设计,仿若传统江南水乡建筑的屋顶……赛后,这里将化身为一座幼儿园,成为儿童学习和玩耍的乐园。

“我们希望它呈现出来是杭州的、江南的建筑形态,所以提出了一个设计概念——‘游走在江南的村落中’。”主创设计师廖晓华介绍了这栋建筑的总体设计理念和思路:“通过对建筑群错落有致的排布,模拟江南村落‘自然生长’的状态,看似随机,实际上有着严谨的建筑逻辑。”

幼儿园所处的位置是运动员村各区域之间的枢纽,也是沿街的门脸。从视觉呈现角度来说,适度跳脱周边环境,能够带来比较强烈的视觉冲击。他表示:“亚运会是中国、杭州面向世界、面向未来的一个窗口,当运动员们行走在运动员村里,突然看到这样一片富有中国传统特色的建筑群落,一定会印象深刻,感受到中国传统文化之美。”

杭州亚运会以“绿色、智能、节俭、文明”作为办赛理念,亚运村的所有设计都贯彻这四个关键词。它获得了“国家绿色生态城区设计标识”证书,是浙江省首个通过国家绿色生态城区评价的项目。

亚运村不仅仅为了亚运而建。赛后,地理位置优越的亚运村将被打造成一个大型未来社区,可提供4000余套新房房源供杭州市民居住,成为集商业商务、文化博览、运动娱乐、生态居住于一体的未来人居环境样板城区,使得亚运会的光芒,更加长久地惠及民众。