



赏读世界名画 启心启智启美



乔治·修拉 大碗岛的星期天下午 207.5×308cm 布面油画 1884-1886年 美国芝加哥艺术中心藏

星期天的午后

■ 薛寒冰



乔治·修拉(1859-1891)

一个星期天的下午,又会发生些什么呢?在《阿甘正传》中,一个星期天的下午,阿甘或许还在猜测着下一块巧克力会吃出什么味道。在《等待戈多》中,戈多或许还会在一个星期天的下午仍然等待着。而乔治·修拉,一位法国画家,他用他的画笔,在画布上描绘了一个有关大碗岛的星期天午后沙滩上的场景。或者说,他用色彩搭建了一个星期天的下午。修拉的父亲是当地的一名法律官员,因此修拉从小过着富裕的中产阶级生活,他15岁开始接受正规的绘画训练,18岁进入巴黎美专学习。就是在这样的成长背景下,培养了修拉对绘画的浓厚兴趣。尽管如此,兴趣总归是兴趣,毕竟在80人的班级里,从学院成绩排名的角度来看,位列中游的修拉只能算是一个学习认真但并不优秀的学生。但在后来的艺术人生中,修拉以多年的努力成就了自己的艺术。

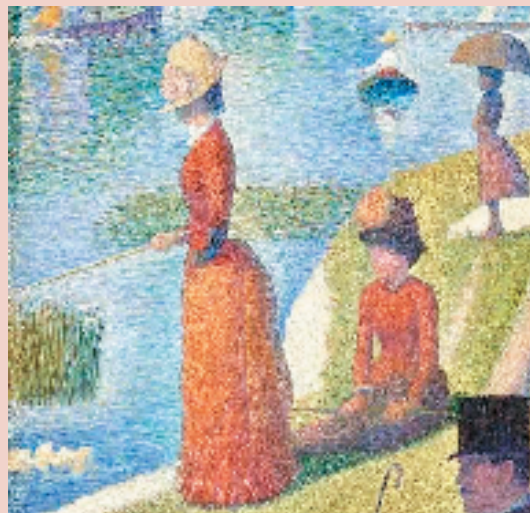
光点构成的午后

或许在那个有关大碗岛的下午时分,于修拉而言,没有什么能显得比用绘画描绘一个场景更为重要了。大碗岛是巴黎塞纳河上的一个风景美丽的小岛,修拉在塞纳河畔的林间草地上,看着这些在一个星期日的下午,来到大碗岛度假的形形色色的人们。这些来此处度假的人们,引起了修拉创作的冲动。

修拉被誉为艺术家中的科学家,他在画面中不断围绕颜色理论和线条结构进行研究与尝试。他认真研究了色彩理论,并将其应用于绘画上。修拉的画面并不是依托眼睛直观的对自然进行观察,而是依靠对色彩科学的理论分析作画。修拉认为,如他画面所显示,这种按照精确程式规范所点下的色

彩强烈的小点,比印象派更多依靠直觉所描绘的图画,更能准确的表现光落在各种颜色上所产生的反射效果。

在修拉的这幅《大碗岛的星期天下午》中,画面上明媚的阳光,开阔的水面与茂密树木,色彩的对比效果非常突出。画面的前景是大片的暗绿色阴影,中间夹杂着黄调的亮部,凸显了午后阳光的强烈,而那些散落在草地上的大片树荫,陡增了人物与树木之间的立体感。这幅具有修拉典型绘画风格的作品,画面上的人物有的在散步,有的斜卧在草地上,有的在河畔垂钓,整幅画面散发透露着一种优雅、静谧与整洁,但是其诞生所引发的话题却并不像温柔浪漫的巴黎,这幅画在当时还引起了一番争论。



光点构成的午后