

远山近水皆有情

——朱士杰油画艺术展

主办单位：南京艺术学院 苏州市文化广电和旅游局 承办单位：苏州市公共文化中心（苏州美术馆）南京艺术学院美术馆 支持单位：江苏省美术馆 南京艺术学院档案馆

前言

1922年，颜文樑、胡粹中、朱士杰三人在沧浪亭畔共同创建苏州美术专科学校，被后世赞誉“沧浪三杰”。朱士杰（1900—1990年）在苏州美专策划而成实用美术系，开办制版科，设印刷、铸字、制版和摄影工场，印制校刊及中外艺术画册等，这在当时全国的美术院校中亦属创举，其重要性延续至今。

朱士杰先生的油画作品以风景为主，创作讲究法度，以景抒情，画面结构严谨、色彩丰富、笔触细腻，光影变幻洋溢着浪漫气息。朱士杰坚持“为人民创作”的艺术观，其作品是江南情怀和民族精神的融合。先生去世之后，家属遵照其遗愿将朱士杰创作43幅作品捐赠给苏州美术馆。这些作品既见证了先生在创作上不懈的坚持，也是苏州美专珍贵的遗产。

2023年5月21日，习近平总书记在给中国美术馆的老专家老艺术家回信中强调：“在高质量收藏、高水平利用、高品质服务上下功夫，努力打造新时代人民群众欣赏美术佳作、提升文化素养的国家级乃至世界级艺术殿堂。”苏州美术馆承续美专之展览功能，于1927年在沧浪亭建立。一百年辰光逝去，苏州美术馆始终铭记先辈的理想追求，致力于研究苏州美专的重要历史意义，并在本馆的学术定位与发展需求基础上，于2021年酝酿推出“苏美宝笈”品牌系列展，这是对我馆多年来开展藏品征集、收藏、活化工作的探索和实践，本次展览也是其中一项。同时，我馆注重青年策展人队伍的建设和培养，本展览入选江苏省文化和旅游厅2023年江苏省青年美术馆策展人扶持计划。我们将与时俱进，牢记并践行总书记的指示，继续搭建好馆藏资源与观众之间交流的桥梁，引导人们全面、深入地感知美术馆藏品的艺术魅力；提升自主策展能力，满足社会公众多维度的观展需求，为繁荣发展江苏美术事业做出更多努力。

此番回望朱士杰先生艺术历程，离不开江苏省文化和旅游厅、南京艺术学院、江苏省美术馆、苏州市文化广电和旅游局、南京艺术学院美术馆、南京艺术学院档案馆的大力支持，在此谨致以最诚挚的感谢。

苏州市公共文化中心 苏州美术馆



朱士杰
瑞光晨雾

29x37cm 1948年



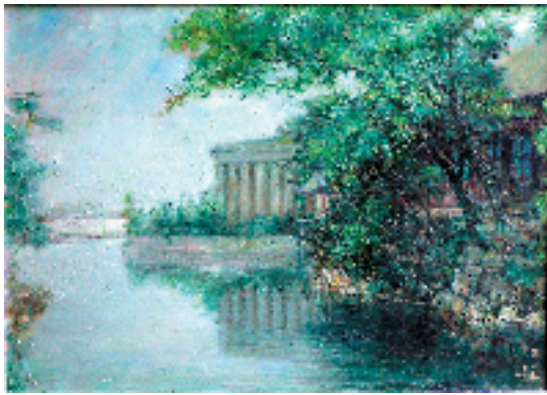
朱士杰
秋色

39x54cm 1980年



朱士杰
瑞雪

40x65cm 1980年



朱士杰

26x35.5cm 1953年

朱怀罗

54.5x39cm 1980年

朱拙

36.5x25cm 1954年

朱大

30x54cm 1974年