

# 临安美术馆开馆 水彩名家云集开馆首展“云起陌上”

■本报记者 施涵予

功臣山下、锦溪河畔，浙江临安今天有了新的美术馆。

1月26日，临安美术馆开馆展“云起陌上——临安美术馆开馆水彩名家邀请展”隆重开幕，众多知名画家齐聚临安。本次活动由浙江省美术家协会、中共杭州市临安区委宣传部主办，杭州市临安区文学艺术界联合会、临安美术馆承办，是水彩名家走进临安的首次艺术实践。

临安是底蕴深厚的人文之区。建县二千余年，拥有吴越国王陵等一批历史遗存，吴越国钱王文化、浙西民俗文化、天目山文化在此交相辉映，许多文人墨客在这里创作并留下传世佳作。900年前，临安

诞生了“中国最早完整记录男耕女织的画卷”——《耕织图》。今天的临安，优越的生态环境和丰富的人文资源一直是艺术创作的源泉，也是文化发展的坚实基础。

临安美术馆新馆位于临安博物馆非遗馆B幢北，建筑面积为616.69㎡。整个建筑由知名建筑师王澍设计，分为上下两层，展厅面积470.95㎡，展线总长235.45m。临安美术馆秉承“小而精”的理念，充分利用和整合各方资源，不断强化品牌意识和创新精神，着力建设集艺术展览、学术讲座、文化体验于一体的公共文化设施，为奋力推进“吴越名城·幸福临安”建设贡献文艺力量。

展览邀请临安籍及关心临安文学艺术

发展的7位水彩名家：中国美术学院绘画学院教授陈海燕，中国美术家协会理事、中国美术家协会水彩画艺委会副主任兼秘书长、中国文化艺术发展促进会水彩画院执行院长、浙江省美术家协会副主席骆献跃，东华大学服装与艺术设计学院教授、博士生导师、学科带头人冯信群，中国美术家协会会员、中国文化艺术促进会水彩画院研究员梁群，中国美术家协会会员、中国美术学院绘画艺术学院版画系教授、浙江省水彩画家协会主席、浙江省版画家协会理事周崇涨，中国文化艺术促进会水彩画院研究员、浙江省美术家协会会员徐晓，浙江农林大学工业设计学科带头人、中国工业

设计协会会员、浙江省工业设计学会副会长、浙江省中青年学科带头人潘荣，展出他们创作的85件水彩精品，主题鲜明、艺术精湛，具有相当高的艺术水准，生动地展示了新时代美术作品的精神气象。

此次展览是艺术家们携手大自然，共绘灵动之美的一次雅集，也是将文化自信与时代精神完美融合的一次展现，更是参加展览的水彩画家因临安之缘而汇聚，因临安之美而创作的一次盛会。参展画家以笔触细腻、色彩鲜活、表现生动的水彩画作，捕捉着生活中的纯粹之美，传递着临安这片土地的精神风貌，也展现了中国水彩画艺术的独特魅力与风采。



周崇涨

临安写生系列

水彩画



冯

开

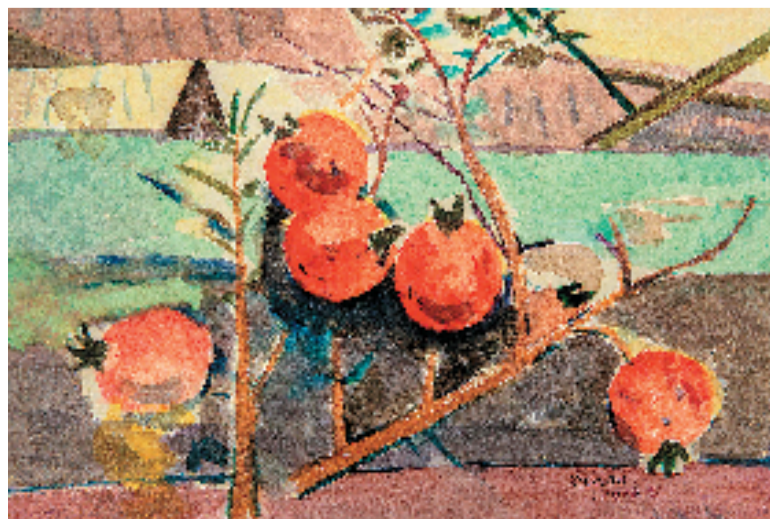
水



梁

临

色



徐晓

花果

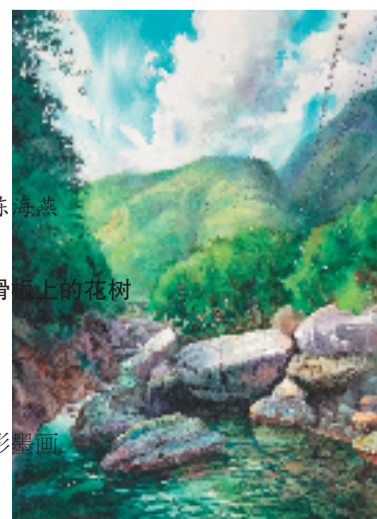
水彩画



陈海燕

滑梯上的花树

彩墨画



潘

白

水