

平面设计：人文与科技并行，引领时代创意新潮流

■张莉

广告平面设计发展至今,理念与技术不断创新,作品也更强调设计师的个性特征和情绪表达。

温立,中国广告行业平面设计领域大师级人物之一,作品遍布多个领域,多次引领平面设计创意的新潮流。可以说,他的每一种新观念都是不断探索、尝试不同可能性的方法的结晶。他总是不断寻求突破,并系统地将各种创意、革新加以融会贯通。他的每一幅作品,也都反映出其主观想象力的飞跃以及控制和营造的匠心。

平面设计应当关乎精神生活

温立一直认为,平面设计不应仅仅是为产品进行包装,而是应当关乎人们的精神生活,为产品附加美学价值,使产品既被人们所使用,又能使人们得到精神上的享受。因此优秀的平面设计师应当具有人文思想,懂得人类的心灵需求,懂得终极的关怀,用自身对文化的感知,去理解设计对象的精神,通过艺术的想象,运用艺术的语言对作品加以表现,实现精神底蕴与文化底蕴的创意爆发。温立的理念在他的作品中得以体现,如他为某一科技地产大盘设计的平台作品,在不失科技感的前提下将忙碌的人群、生活的风霜、未来的召唤等元素融入画面当中,给予人们期待心灵归属的无限想象。

每个设计师都有自己的风格,温立也不例外,他所强调的,则是一种人文气质,



温立 作品

这种气质能够令他将内心深处自然而然的感悟融合到设计或日常工作之中,从而实现作品上的不断创新。因此除了平面设计之外,温立还有很多与中国文化相关联的爱好,书法、诗歌、绘画等中国传统艺术也被他很好地应用到平时的创作当中。如绘画艺术中的“烘托”“留白”,书法艺术中的“飞白”,他在很多平面设计作品中应用了这些技法,并且形成了自己独特的风格。

借助当代科技的创意表达

温立并非只是注重人文思想融合的设计师,他还非常重视在平面设计中灵活运用当代科技,将自己的创意表示得淋漓尽致。“平面设计本身就是将人文思想与现代

科技相结合,激发出无限创意注入作品当中”,从业多年的温立,一句话道出了自身对平面设计的本质性理解。

在不断提升自身文化修养、职业素养及专业水平之外,温立还深研多种前沿信息化技术的原理与应用,致力于智能化技术创新。温立先后研发出基于色彩心理学与创意设计的视觉传达系统、基于流行元素实时采集与应用的创意设计平台、基于图像辅助的广告提升引擎与创意生成系统以及基于点位设计的智能分析与优化系统等多项领先的科技成果,这些成果开辟了平面设计不同环节的新思路,在色彩搭配、创意素材采集,乃至作品实物化方面,为平面设计师解决了诸多工作中的困扰问题,

降低了设计难度、简化了设计流程。如“基于色彩心理学与创意设计的视觉传达系统”可分析用户感知对不同色彩的偏好,为平面设计提供科学依据,使设计更符合观众心理预期。而“基于流行元素实时采集与应用的创意设计平台”则通过实时获取社会热点、潮流元素,为设计师提供灵感,使作品更具时尚感与前瞻性。另外,“基于图像辅助的广告提升引擎与创意生成系统”利用图像识别技术,精准分析广告效果,帮助设计师优化广告内容,提升宣传效果。而“基于点位设计的智能分析与优化系统”通过点位分析,为平面设计师提供布局建议,使得设计更具空间感和美感。

为平面设计插上“飞翔的翅膀”

温立的成功不仅仅体现在设计作品中,他的人文思想引领的是受众的思维走向与情感归宿。而在智能化科技研发领域的探索,温立更是为整个平面设计领域插上了“飞翔的翅膀”,令平面设计更趋于简单化、具象化,创意更易体现,将以往多种难以实现的想法,完整地呈现在平面设计作品中。

将人文精神与科技创新同样看重的温立,对未来充满着无限的期待。他表示,通过不断提升自身文化修养、职业素养及专业水平,他将持续投身于智能化技术的创新与发展。他期望通过自身的努力,为推动整个平面设计行业向着更智能、更具创意的方向迈进贡献力量。

“观澜听竹——中国版画博物馆与十竹斋典藏精品展”作品选登



PAUL AIZPURI (保罗·埃斯比利) 童话 48x65cm 石版 1995年



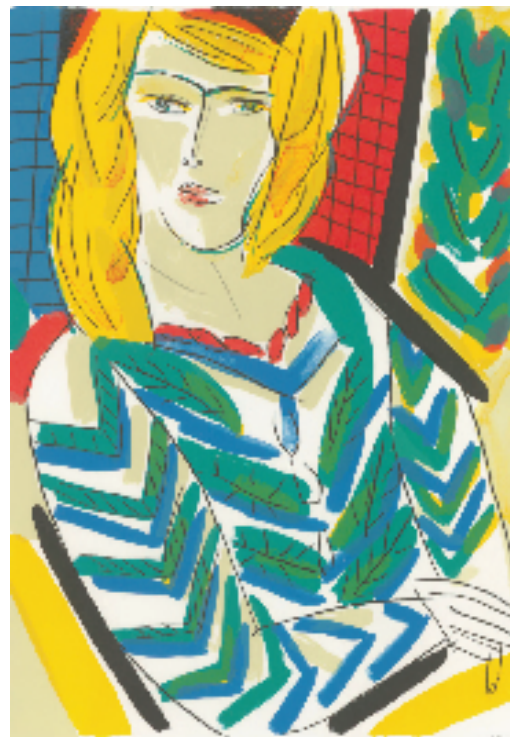
姚媛 云裳 32x66cm 绢本彩墨 2022年



André Brasilier (安德烈·布拉吉利) 花 1 48x65cm 石版 1983年



Jean Carrou (让·卡尔祖) 森林 70x53cm 石版 1984年



池田满寿夫 女孩 45x67cm 石版 1988年