



王凯萱

★ 艺术家名片

王凯萱, 1977年9月出生地在吉林省通化市, 毕业于东北师范大学, 现居深圳。深圳市美术教师、中国女画家协会会员、深圳市美术家协会会员、清远市美术家协会会员、陕西当代水彩粉画研究院创作员、中国水彩粉画艺术家联盟委员会会员、西安市美术家协会水彩艺委会会员。

★ 主要展览

2020年《蓝之梦》入选第二届深圳国际水彩画双年展(深圳美术馆展出), 入选亚太艺术双年展(香港美术馆展出), 2023年美国西北水彩画协会(NNWS)第83届国际公开年度展; 2023年《静谧的空间》入选2023年全国第五届水彩画网络; 2023年《窗前的红樱桃》入选 Artistonish(加拿大、法国视觉艺术杂志); 《繁忙渔港》入选“溯源开新”2021当代水彩画家邀请展(深圳市美术馆、上海美术馆巡展); 2021年《热情渔港》美国西北水彩画协会第81届国际公开年度展, 荣获材料奖; 2022年《三峡枢纽白洋港路港铁路建设》入选中国道路·美好生活——全国美术作品展览; 2023年《故乡的小桥》、《侗家新屋》雪莱·拉扎勒斯水彩画展览, 获一等奖(洛杉矶TAG画廊展出); 2023年《山水永相爱》入选 2023ExhibitionLOVE 在线主题展览; 《绿幕》入选 Artistonish 杂志第31期 2023年2月出版, 入选第三届深圳国际水彩画双年展, 入会资格; 2023年深圳市福田区开展“人间浪漫诗”王凯萱个人画展。

探寻·王凯萱作品中的哲思与诗意

画家王凯萱以其独特的创作思想和精湛的绘画技艺, 在艺术领域崭露头角。她以细腻的笔触、丰富的色彩和深刻的情感, 将生活中的平凡事物转化为一幅幅充满诗意与浪漫的画作, 让人们在欣赏中感受到美的力量和生命的真谛, 更蕴含着深刻的哲学思考。

王凯萱毕业于东北师范大学, 是深圳的一名美术教师, 同时也是多个美术协会的会员, 其作品多次在国内外重要展览中展出。她认为绘画是生命不可或缺的一部分, 是她表达内心世界和情感的重要方式。对她来说, 绘画如同一场与自我的对话, 每一幅作品都是她内心深处情感和思绪的外在呈现。

王凯萱的创作思想中蕴含着对事物本质的深刻洞察。她常说, 即使是最单纯的事物, 当你认真凝视时, 也能感受到其本质中存在的深奥意义。这种对事物本质的追求, 使她的作品超越了表面的形似, 而更注重神似和内在精神的传达。她以写实的方式描绘自然景象和人物, 但在这些写实的画面中, 观众却能感受到一种超越现实的情感和思想的共鸣。例如, 在她的水彩画《在乡间》中, 乡村的小屋、蜿蜒的小路和朴实的小人物, 构成了一幅宁静而优美的乡村画卷, 但在这看似平凡的画面背后, 却潜含着淡淡的哀愁与怀乡的情感, 让观者不禁陷入对故乡和童年的回忆

与思考之中。

其创作思想还体现了对人与自然关系的深刻理解。她善于捕捉自然中的微妙瞬间和变化, 将自然的力量与人类的情感相融合。在她的作品中, 自然不再是简单的背景或客体, 而是与人类相互依存、相互影响的有机整体。如《繁忙渔港》展现了渔港的热闹与繁忙, 渔民们在大海的怀抱中劳作、生活, 人与海之间形成了一种既和谐又充满张力的关系, 体现了人类对自然的依赖和敬畏, 以及在自然面前的渺小与坚韧。此外, 创作思想中还包含着对时间与空间的独特感悟。作品常常通过画面的构图、色彩和笔触, 营造出一种超越时空的意境, 让观众在欣赏作品时, 仿佛能够穿越时间和空间的限制, 进入到一个永恒的艺术世界。比如在《前海绿幕》中, 大面积的绿色调以及梦幻般的笔触和构图, 使整个画面充满了神秘而悠远的气息, 让观者仿佛置身于一个绿色的梦境之中, 感受到时间的停滞和空间的无限延伸。

在创作过程中, 她注重灵感与创造力的激发。她认为绘画需要灵感的瞬间闪现, 而这种灵感往往来自于对生活的细致观察和对内心世界的深入挖掘。她善于从日常生活中的点滴细节中汲取灵感, 将平凡的事物转化为具有艺术价值的创作素材。同时, 她也强

调创造力的重要性, 不断尝试新的绘画技巧和表现手法, 以突破传统的束缚, 展现出更加独特和个性化的艺术风格。

王凯萱的创作思想还与中国传统哲学有着深厚的渊源。她深受中国传统文化的影响, 将道家的自然观、儒家的人文精神和佛家的禅思想融入到自己的创作中。道家的“道法自然”使她追求自然、质朴的艺术境界, 以自然为师, 表现自然的本真之美; 儒家的“仁民爱物”让她关注人类的情感和命运, 通过作品传达出对人类的关爱和对社会的责任感; 佛家的“禅意”则使她的作品蕴含着一种空灵、静谧的意境, 让观众在欣赏作品时能够获得内心的宁静和心灵的启迪。

总之, 画家王凯萱的创作思想具有深刻的哲学深度和丰富的内涵。她通过绘画这一独特的艺术语言, 表达了对事物本质、人与自然关系、时间与空间等哲学问题的思考和探索, 以及对中国传统哲学文化的传承和弘扬。她的作品不仅给观众带来了视觉上的享受, 更引发了人们对生活、对世界的深入思考, 具有极高的艺术价值和思想价值。相信在未来的艺术道路上, 王凯萱将继续坚持自己的创作理念, 不断探索和创新, 为我们带来更多具有深刻哲学内涵和独特艺术魅力的作品。

(煜琪)



三峡枢纽白洋港路港铁路建设 55x122cm 水彩



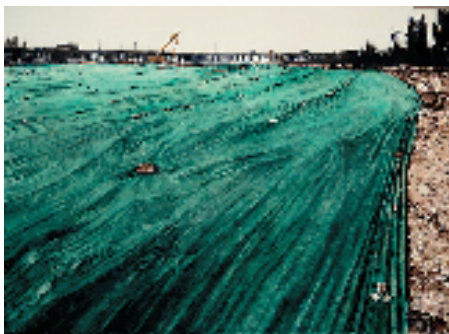
蓝之梦 53x76cm 水彩



故乡的小桥 53x76cm 水彩



热情渔港 72x105cm 水彩



绿幕 76x103cm 水彩



乡村小路 40x40cm 水彩