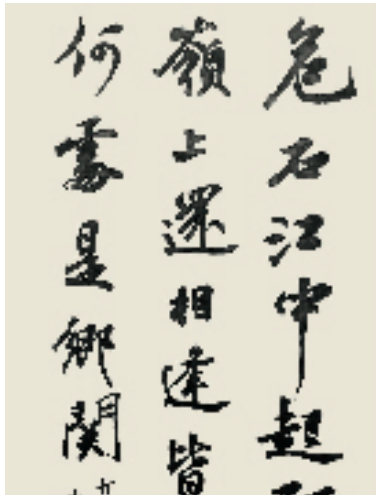




▲孙艺嫣(浙江省杭州二中白马湖学校) 画中杭城
指导老师:刘晶晶
这幅画以翻开的书本为载体,巧妙对比了杭州2003年与2024年的变化。左侧现代高楼林立,右侧湖光山色,色彩鲜艳,线条流畅,展现了小作者对城市发展的观察和对未来美好生活的憧憬。



▲王喆(浙江省杭州市长青小学) 帆影山色共长天
作品色彩鲜明,构图简洁。帆船、山色与飞鸟相映成趣,线条流畅,充满童真。整体画面和谐,可以使用更多对比色来增强视觉冲击力。



▲陈世涵(福建省福州市鼓楼区中山小学) 马戴《江中遇客》书法
指导老师:高歌
作品笔力道劲,结构严谨。字迹清晰有力,展现了小作者扎实的基本功和对书法艺术的热爱。整体布局合理,富有美感。



◀章云惜(浙江省杭州二中白马湖学校) 杭城古物
指导老师:陈曦
这幅画色彩斑斓,充满了童趣与活力。古塔、石桥和荷花的组合展现了杭州的古典美,人物形象生动活泼,背景中的细节丰富多样。整体画面和谐统一,体现了小作者对传统文化的独特理解和丰富的想象力。

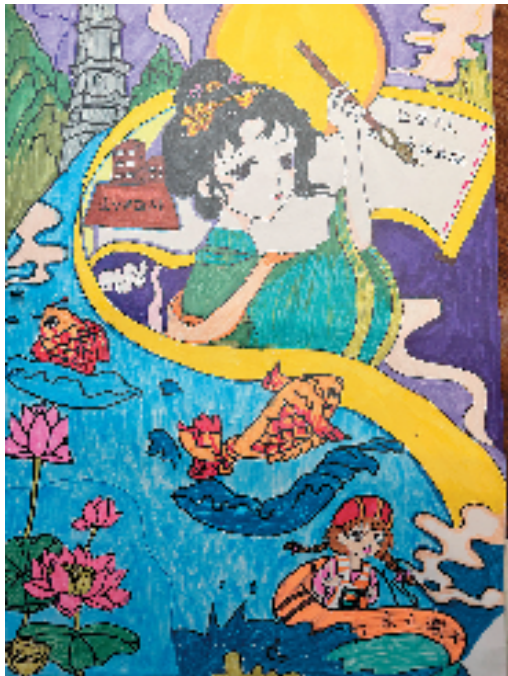


◀张莹泽(浙江省杭州二中白马湖学校) 梦幻西湖
指导老师:余智霞
作品色彩丰富,充满想象力。画面中有女孩、古建筑、鱼和荷花等元素,通过圆形构图巧妙融合。女孩趴在桌上似在遐想,背景的色彩晕染增添梦幻感,展现出孩子对美好生活的向往。



◀郭沈伊(浙江省杭州市临平区临平第一小学) 机器人进校园啦!
指导老师:卢燕
这幅版画生动有趣,描绘了机器人与孩子们校园里互动的场景。色彩鲜明,线条简洁,人物动作自然,充满了童真与活力。整体画面充满趣味,展现了小作者对科技与生活的美好想象。

►雷蕾(浙江省杭州市临平区临平第一小学) 灵蛇出水
指导老师:骆云华
这幅装饰画色彩丰富,构图独特。灵蛇盘绕在古朴的石塔上,周围点缀着盛开的莲花和绿叶,营造出一种神秘而和谐的氛围。线条流畅,细节精致,展现了作者对杭州自然与传统文化的独特理解和艺术表现力。



◀徐奕轩(浙江省金华外国语实验学校小学校区) 永立潮头
画面中的人物形象生动,服饰细节丰富,与金鱼、莲花等元素相得益彰,营造出一种梦幻般的氛围。线条流畅,层次分明,展现了小作者扎实的绘画功底和丰富的想象力。



◀孙梦涵(浙江省平师附小教育集团广陈小学) 爱与希望
指导老师:何迪怡
作品色彩丰富,构图独特。双手托起地球,周围环绕着各国国旗和著名建筑,象征着全球团结与和平。画面充满童真与创意,展现了小作者对世界的美好愿景。