

“50-90”，全球艺术代际对话 ——龙美术馆十周年最后一场特展

策展人：王薇

展期：2024.11.7-2025.3.9

地址：龙美术馆（西岸馆）第一展厅、阶梯展厅，上海徐汇区龙腾大道3398号

展览现场

“50-90”是龙美术馆十周年系列特展的最后一场展览，如展览标题所指向的，本次展览正是基于几个客观的时间节点，从刘益谦、王薇夫妇收藏的全球当代艺术作品中，精选了出生于20世纪50年代至90年代的艺术家的佳作近600件呈现给公众，其中绝大部分作品的创作时间都在1980年以后，又以2000年以后创作的作品为主，借此为滚滚向前的全球当代艺术提供一个审视的契机。

展览分为两个部分，第一部分聚焦于“50后”“60后”及“70后”三代艺术家的艺术探索；第二部分则关注更为年轻的“80后”和刚刚崭露头角的“90后”艺术家的艺术实践。展览甄选的全球艺术创作个案都与各自身处的时代、环境彼此呼应，也让我们有机会在同一个场域中，同时看到不同代际、不同地域的艺术家，因着迥异的文化背景和成长际遇，又在全球化和多元视野的推动下，对艺术创作进行的积极探索和尝试，他们既各自独立，又互为影响。

策展人王薇希望，这个展览既能对全球当代艺术的个案研究和代际研究提供样本，也可以创造一个全球艺术对话的机会，让观众看到艺术的多样性和丰富性。也希望通过龙美术馆十周年的最后一场特展，面对横跨五个代际的全球艺术创作，理解到艺术在我们这个时代，仍然是举足轻重的。而艺术之于时代的重要性，不在于对“新”的追逐，也不是对“旧”的固守，而是在每一个时代的切片里，都有作为艺术家的个人，在世界文明的交融中，选择以艺术作为方法，对所处的时代和世界作出各自的回应。

第一板块：50、60、70

进入美术馆的一楼主展厅，观众将看到出生于20世纪

50年代、60年代和70年代的三代艺术家对艺术的探索，每个代际艺术家的创作都与他们成长的各个时期的经历形成了一种对应的关系。尽管历史的浪潮始终牵引着每个时代的主流方向，但具体到每个艺术家的作品中，他们仍然怀揣着各自不同的选择。

观众所看到的三代艺术家的创作，都是他们对各自时代和现实的有力回应：既有对当下现实的描绘，也有对过去世界的回望和先锋观念的谱写；他们或植根于各自文化的传统，或居间在多种文化中彼此渗透，但总体而言，都是朝着多元化和异质性的方向不断演变，这也体现在本次展出的大量作品样本中，它们涵盖了绘画、雕塑、装置、摄影、影像等多种艺术形式，充分展示了全球艺术的多样性和丰富性。

第二板块：80、90

阶梯展厅集中展示了全球“80后”和“90后”艺术家的艺术实践，相对于前几代艺术家，他们更加趋向自我和个人，也更受到全球化的影响，虽然绘画仍然是艺术创作的主流，但科技的飞速发展和新材料的涌现，深刻地影响了他们对图像的选择以及创作方式的转变。

在这个板块中，展出的作品以“80后”艺术家的创作为主，也精选了约30件“90后”艺术家的作品，集中呈现这两个代际全球艺术家的创作状态。在艺术家个人化的视角下，我们既能看到艺术家对日常生活中平凡对象的超验想象，也有对抽象纯粹力量的强调，以及他们在传统与前沿观念之间的选择和融合。

展览以这两个代际的艺术家作为结尾，不是试图为他们找到一条明确的线索，而是让年轻一代的艺术视野得以呈现，让观众看到滚滚向前的全球当代艺术在此时此刻的浪潮。



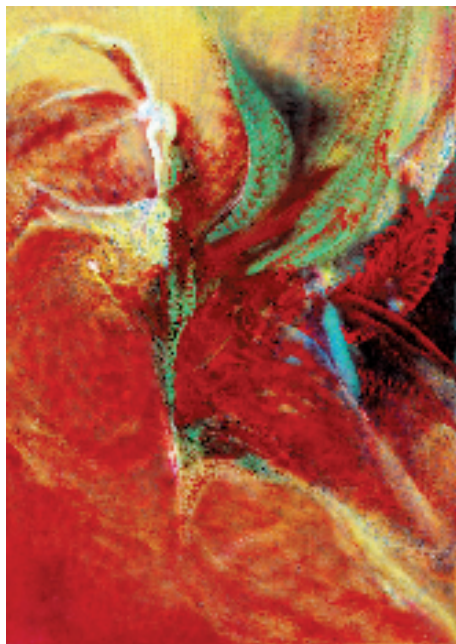
周春芽（中国，1955年出生）山石图—红石 149×119cm
布面油彩 1999年



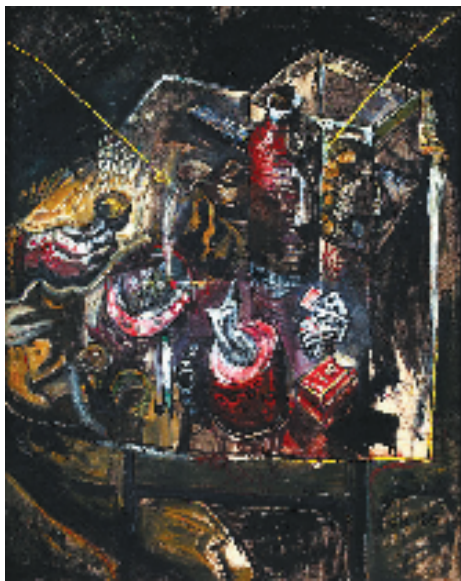
奈良美智（日本，1959年出生）漫长寒冬 120×110cm
布面丙烯 1999年



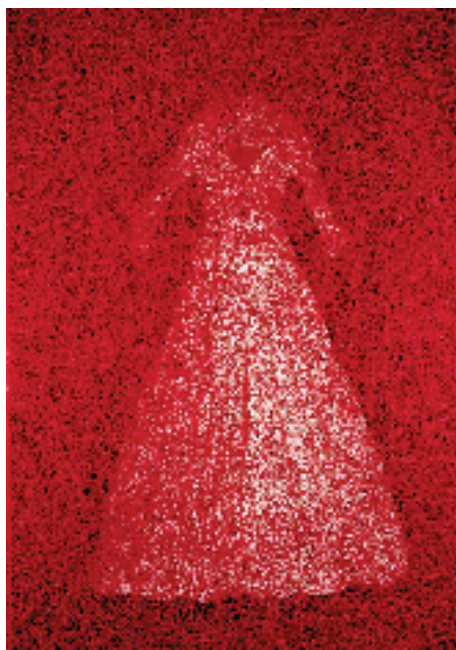
尼古拉斯·帕蒂（瑞士，1980年出生）水面倒影 220×160×3.8cm
亚麻布面软质色粉条 2022年



亚麻布面油彩 2019年
露西·布尔（美国，1990年出生）凤凰 205.7×145cm



张恩利（中国，1965年出生）容器 100×80cm
布面油彩 1995年



盐田千春（日本，1972年出生）存在的状态（礼服裙） 260×180×89cm
金属框架线 礼服裙 2022年