

文脉经典 艺术双城

——西安·杭州“陆零后”中国画名家2025线上邀请展

画家简介

(按年龄排序)

顾迎庆 字逸之,1959年生于江苏扬州。现为中国美院中国画与书法艺术学院教授、博导,中国美协会员,中国美协工笔画协会理事,中国美协连环画艺委会委员,浙江省美术协会连环画、插图、装帧艺委会副主任。作品40余次参加国内外提名展、联展及美展,获20多项国家级、省市级奖项。多件作品入选全国美展,部分被中国国家博物馆等收藏。出版多部专著及画册。

田源 1960年生于贵州贵阳,仡佬族。毕业于中国美院中国画系花鸟专业并留校任教至今,为副教授、硕导。作品多次参与国内外艺术交流与展览,2015年获中国美院“黄君璧奖学金”优秀指导教师奖,出版个人专辑多种。现任浙江省中国花鸟画家协会副主席等多个艺术团体职务。

徐默 1960年生于福州。1983年考入浙江美院国画系人物专业,1987年留校任教至今。现为中国美院教授、美术学博士、博导,中国美协会员,浙江省人物画协会副会长,浙江省国际美术交流协会副主席。

窦金庸 原名金荣,1962年生,号三悟斋主,江苏丹阳人。先后就读于南京艺术学院中国画专业硕士研究生班、文化部中国国家画院首届全国画院专业画家高级研修班。2006-2016年任金华书院常务副院长,为政协金华市第五、六届委员,六届常委,浙江省美协第七、八届理事,金华市美协第五、六届副主席。中国美协会员、民革中央画院理事。

司文阁 1966年生于北京,1988年毕业于中国美院。现任中国美院风景院艺术中心主任等多个艺术机构职务,为非物质文化遗产传统陶瓷柴烧技艺传承人,浙江省文化产业学会特聘专家等。其艺术作品多次入选国家、省部级美术、工艺美术作品展,屡获佳绩并被收藏。

林海钟 号卧霞散人、钱塘后来生、林泉阁主人,1968年生于浙江杭州,祖籍福建建春。1986年考入中国美术学院中国画系,1990年本科毕业并保送读研,1991年获首届中国美院“潘天寿奖学金”,1993年获硕士学位后留校任教。1997-1999年任中国画系山水教研室主任,2000年攻读博士学位,为首届中国画六博士之一,2004年获博士学位,2010年担任博导。现为中国美院中国画系教授、博导,浙江山水画研究会会长。

叶芄 浙江开化人,1993年毕业于浙江师范大学美术系,2003年获南京艺术学院美术学院硕士学位(师从江宏伟教授),2014年获中央美术学院博士学位(师从郭怡琮教授)。现任中国美院中国画与书法艺术学院中国画系副教授、硕导,中国美协会员,中国工笔画学会理事、花鸟艺委会委员,中国文化艺术发展促进会宋画艺术研究专业委员会专家委员。

缪宏波 1973年生于杭州,祖籍浙江温州苍南。1996年毕业于中国美术学院国画系花鸟专业。现任杭州画院副院长(主持工作),杭州市美术家协会副主席兼秘书长,国家一级美术师,中国美协会员,浙江省美协主席团委员,浙江省中国花鸟画家协会副主席,浙江大学艺术与考古学院客座教授,杭州市政协第十一、十二届委员会委员。



顾迎庆 瑰姿珠态 69×69cm



顾迎庆 奋长袖以正衽 69×69cm



田源 清音 68×68cm



田源 小品 32×34cm



司文阁 清供纳福 38×38cm



徐默 屈原 136×68cm



徐默 男人像 138×70cm



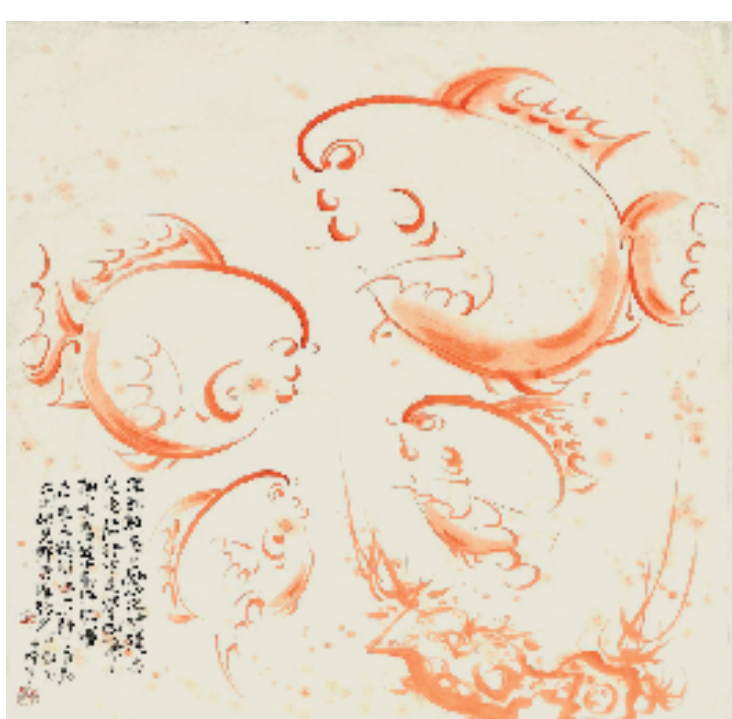
徐默 浪人 136×68cm



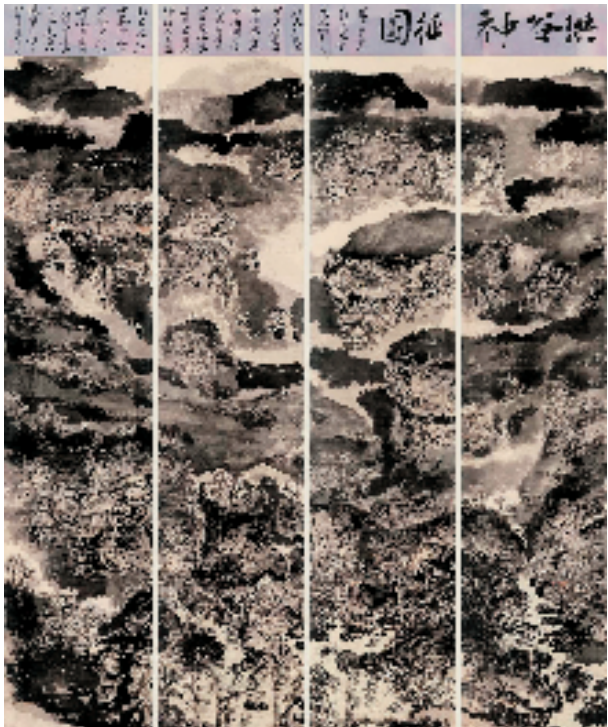
窦金庸 秋露 68×68cm



窦金庸 拟白石石意 45×22cm



司文阁 大运鱼·四季喜乐 69×69cm



林海钟 洪谷神征图 445×340cm



林海钟 冷然希音图 74×49cm



叶芄 铺殿花·葳蕤 138×70cm



叶芄 翠叶催凉 138×68cm



缪宏波 山花烂漫 138×69cm



缪宏波 香静 125×125cm