

影青，是影子变成青色吗？ ——北宋景德镇窑影青葫芦形执壶

■裴媛媛

青少年朋友们，相信你们看过我之前的介绍文章讲过青瓷、白瓷，以后我们还会细讲大家比较熟悉的青花瓷，但是，你们听说过“影青”瓷吗？估计听说过的人会比较少。影青，可不是字面意义上理解的影子变成青色哦！它是极薄瓷器的一种釉色，这种釉色介于青色和白色两种瓷器的颜色之间，釉色青白淡雅，釉面明澈丽洁，是青中有白和白中显青的极薄瓷器的专门称谓，影青也被称作“映青、罩青、隐青”，影青瓷同时被称为青白瓷。在历史的烟云中，影青瓷如同一位静待的佳人，以其冰肌玉骨、清新脱俗的特质，吸引着无数收藏家们探寻的目光。诞生在北宋中期的影青瓷，以“色白花青”为特征，其独特之美令人叹为观止，被誉为瓷器中的贵族。

今天，我们通过一件北宋时期景德镇窑口烧造的影青葫芦形执壶，去一睹两宋更迭时期中国陶瓷的历史创新。

一、文物密档

1. 基本信息

文物名称：北宋景德镇窑影青葫芦形执壶
文物级别：国家一级文物
具体年代：北宋
类别：陶瓷
规格：通高 22.8 厘米，口径 3.5 厘米，底径 7 厘米



北宋景德镇窑影青葫芦形执壶

2. 细节图



① 顶视图



② 底部图



③ 侧面图

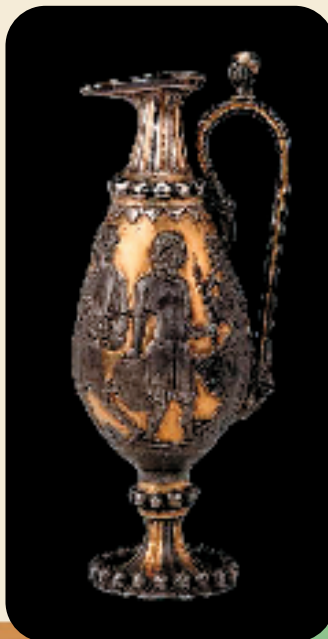
3. 知识点

① 到底什么是影青瓷？

《陶记》——一本我国乃至世界上最早记述瓷业生产的专著，作者是南宋的蒋祈，他在书中写道：“江、湖、川、广器尚青白，出于镇之窑者也。”主流观点认为，青白瓷如“雨后初霁的天空”，积釉处呈湖水青色，釉薄处显白，整体色调优雅。北宋时期，景德镇湖田窑的陶瓷工匠们在原有的白瓷制作技艺基础上，经过不断尝试与改进，终于烧制出色泽如玉、质地细腻的青白釉瓷器。这些瓷器的胎质与釉色都显得纯净无瑕，晶莹剔透，其典型特征便是胎质细洁、釉色青莹。这种青白釉瓷器的诞生，是景德镇窑在北宋时期的一次伟大创新，不仅标志着景德镇陶瓷工艺的一大飞跃，也为明清以后的陶瓷艺术大繁荣和大发展奠定了坚实基础。

② 执壶，有什么特点？

执壶，有非常大的可能性是由青铜器中的提梁盃【如图】这种器物演变而来，历经器型的变化和人们生活需要的不断改进，以宁夏固原博物馆收藏的鎏金银壶为代表型器物【如图】。到了唐宋时期，执壶成为金银器中的一种酒具，以陕西咸阳博物馆收藏的唐代鍍花金执壶【如图】为代表。而宋代的执壶就是按照唐宋金银器执壶为原型，以陶瓷器烧造而成的日常生活用器。



鎏金银壶 宁夏固原博物馆



战国原始瓷菱纹提梁盃



唐代鍍花金执壶 咸阳博物馆

