

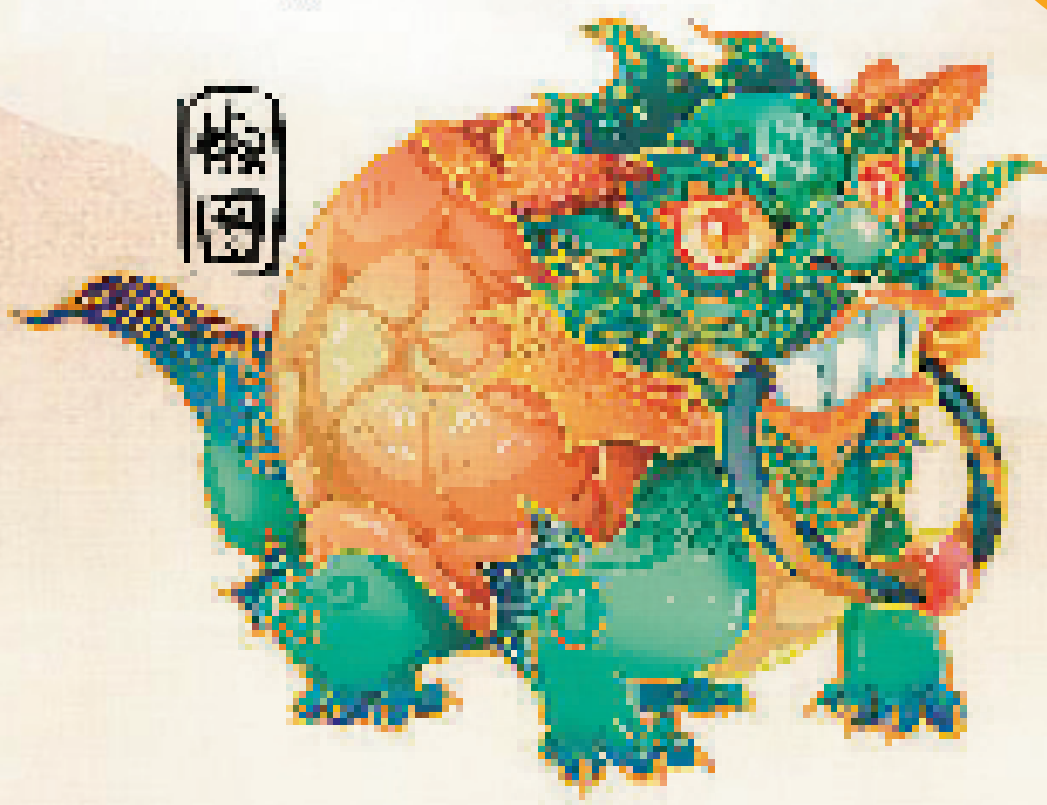
# 故宫里的神兽

走进故宫,小朋友们会被朱漆大门上面孔像狮子,口里衔着环的神兽吸引。这种守门神兽的名字,叫“椒图”。

椒图,传说中椒图的妈妈是大海螺,爸爸是龙。明末杨慎撰写的《升庵集·八一卷九五》中记载,龙之九子种,第九个孩子是椒图。椒图背着螺蚌,遇到外敌侵犯总是将壳口闭紧。将它装饰在故宫门上,除取“紧闭”之意,以求平安;椒图性好僻静,忠于职守,故常被饰为大门上的铁环兽或挡门的石鼓。



椒图



瑞兽  
椒图

屏蓬儿童版故宫神兽——椒图,绘制出椒图的整个螺蚌身体,龙的脑袋,嘴里衔着门环,展现出它镇宅守门的特点。色彩搭配上,以景泰蓝的绿色与鎏金铜色为主色,一只活灵活现的椒图,跃然呈现。在郭晓东写的《小猪屏蓬财商笔记》里,椒图是故宫神兽空间里的银行家、故宫三大富豪之一。他的螺壳,是可以储藏财宝的“魔法空间”!

图文选自天地出版社《故宫神兽总动员》郭晓东/著 屏蓬工作室/绘

## 故宫里的神兽系列2



集齐十大神兽可兑换神秘礼物哦。(每月放送一枚)

订阅通道



订阅方式(一)  
有赞商城  
扫描左方二维码,填写姓名、详细地址以及联系电话。



订阅方式(二)  
邮局订阅:邮发代号:31-11  
全年12期,定价158元,全国邮局均可订阅;或扫描左方二维码,填写姓名、详细地址以及联系电话。首次登录的读者请先注册。