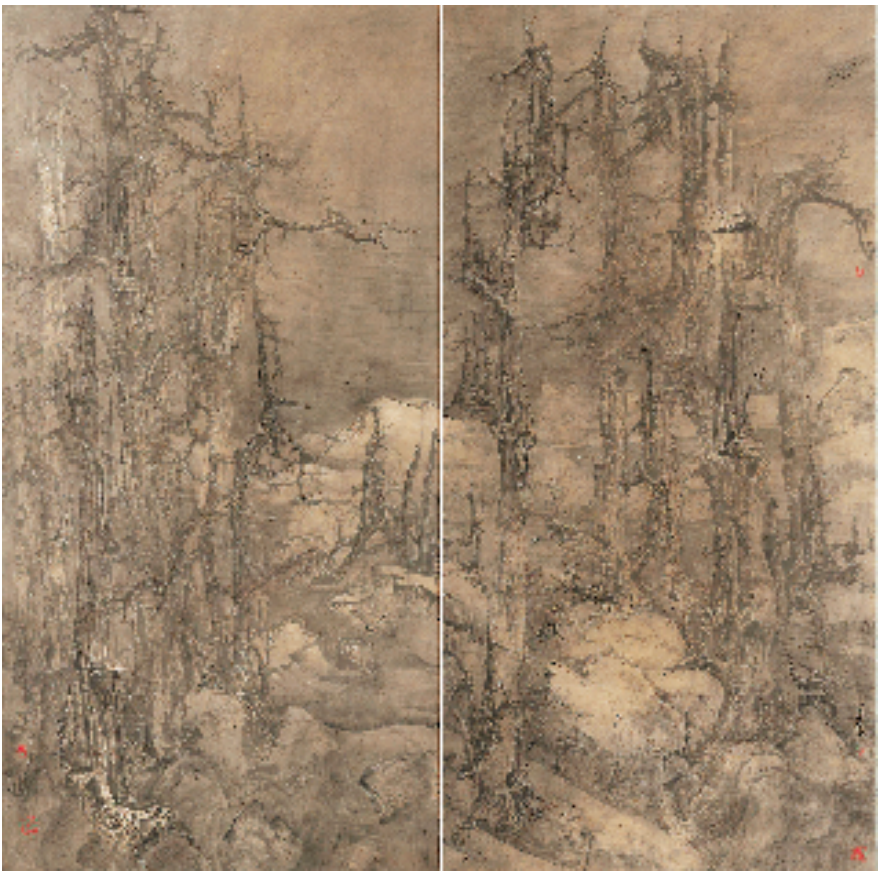


# 中国美院毕业季作品选登



曾海波 古木寒林 124x248cmx2 纸本水墨 2025年

**作品描述:**《古木寒林》以古木、寒林为主题,追求荒寒、幽冷、寂静的画境与自我精神世界和心境的统一性、一致性。“荒寒”境界表达心灵的孤冷,其崇高性、高蹈性、精神性、深沉性自不待言。画人寂寞清魂,脱离世俗喧嚣,遁向精神孤独、宇宙孤独的“独与天地精神相往来”的无我永恒境界。正如宗白华所言:“一种深沉静默地与这无限的自然、无限的太空浑然融化,体合为一”——《古木寒林》试体现的便是如此。



高兴《墨语·两地·春秋》书法

**作品描述:**“春秋”,是人事更替,是时代风雨。“两地”,是天各一方,是东西异域。“墨语”,是中国书法的语汇,也是跨越语言边界的情感再生。此件作品以两封20世纪法文战时书信为起点,其中一封是一战期间的法德边境战壕士兵写给家人的长信,一封是二战期间巴黎被德军占领、通信受到严格审查时的短笺。艺术家以文言文翻译和润色语汇,以清劲古雅的笔意融信札之气韵,转化战乱书简的真情。作品展出方式借鉴调研型艺术创作和档案展的方法论,原始信件、历史资料、译文手稿与书法文本交错陈列。



沙缪祺 中药房系列(三联之一) 145x200cmx3 布面油画 2025年

**作品描述:**·中药房系列的创作根系,根植于对生活世界的关注与研究。空间的建构描绘并非药房形象的再现,而是通过视觉纯化,剥离符号化认知,让古老的乌木空间与晨光中的浮生显影为当下最为强烈的视觉现象。



叶芳芳 多巴胺能量场系列之二 45x35cm 绢本设色 2025年

**作品描述:**家,是生命中不可或缺的情感容器与多巴胺能量场域。她不仅承载着日常的休憩与释放,更是创造快乐、滋养心灵的宁静港湾。如何在传统中国山水画的气韵中,巧妙融入现代生活的物象与精神,这无疑是当代画家需要深入思考的命题。为此,我一直在尝试探索中国山水画在当代语境下的多样可能——不仅传递其独特的视觉韵律,寻求心灵的慰藉与寄托;更致力于将那份悠远的“可游、可居”之境,转化为构建现代人理想栖居空间的美学基石。