



张馨仪(浙江省台州学院附属小学) 水上乐园  
指导老师:周芷君

作品创意天马行空,将水上乐园与机器人、玩具城梦幻联动。造型能力亮眼,机器人的机械结构、孩童的生动神态,借笔触精准呈现,构图鲜活,尽显奇思与巧思。



王潇毅(浙江省台州市宋庆龄幼儿园) 夏日烦恼  
指导老师:周芷君

这幅画以拼贴式构图、稚拙笔触,捕捉蚊子叮咬瞬间,色彩碰撞鲜活,文字诗意,将夏日烦恼化为童真艺术表达。

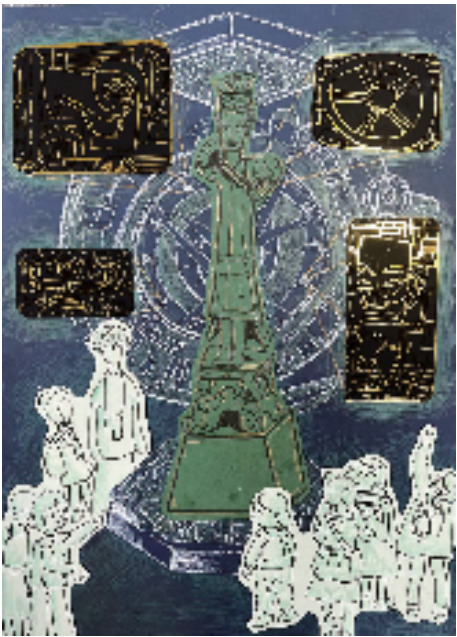


奕雨涵(浙江省绍兴市柯桥区安昌中心小学)  
夏日水战 指导老师:周丽丽

作品运用水彩笔,通过流畅线条勾勒人物轮廓,色彩搭配明快和谐,以飞溅的水纹渲染氛围,生动呈现孩童动态,技巧稚拙却精准传递夏日欢乐。



## 优秀投稿选登



曹佳悦(浙江省嘉兴市平湖市新埭中心小学) 超时空钟表 指导老师:胡伟燕  
这幅画围绕三星堆文化展开创作,主体是三星堆青铜大立人像,周围金色装饰图案,提取三星堆其他典型文物的纹样元素,用现代设计手法重构。下方的人物,体现当代人对三星堆文化的关注与探索,传达出三星堆文化在当代的活力与传承。



蔡思森(浙江省嘉兴市平湖市新埭中心小学) 雄狮少年 指导老师:胡伟燕  
这幅作品以醒狮为核心元素,融合传统与创新。醒狮造型鲜明,毛发、五官等细节通过线条勾勒,呈现出活泼灵动之感,传递出对传统文化的创新诠释与美好祈愿。



姚筱语(浙江省嘉兴市平湖市东湖小学) 映日红  
这幅水墨荷花,以浓淡墨绘叶,艳红染花,布局简洁,尽显夏日荷韵与传统水墨意趣。



胡鑫悦(浙江省嘉兴市平湖市叔同小学) 人脑芯片 指导老师:潘筱虹  
粉紫主调搭蓝金,借人脑芯片,融合知识创意,畅想未来科技赋能的无限可能,满是童真对未来的奇思。



陈恬如(浙江省杭州师范大学东城实验学校东盛校区) 丰收的快乐  
作品用大面积黄绿表现麦田生机,人物服饰色彩多样且和谐,暖橙背景烘托丰收喜悦,色彩鲜活富有生活趣味。



禹安辰(浙江省杭州市长寿桥小学) 自然之美  
指导老师:章昕娜  
作品色彩灵动,精心刻画展翅鸟,女孩与自然相融,传递人与自然和谐共生理念,尽显童真与巧思。



潘一宁(浙江省杭州市时代小学) 民俗文化传播小使者 指导老师:章昕娜  
这幅画用绚丽色彩勾勒身着传统服饰的人物,借充满烟火气的民俗场景,传递文化传承使命感,尽显童真视角下对民俗文化的炽热喜爱。