

探一探书法大学问

意义·书美育系列课程(九)

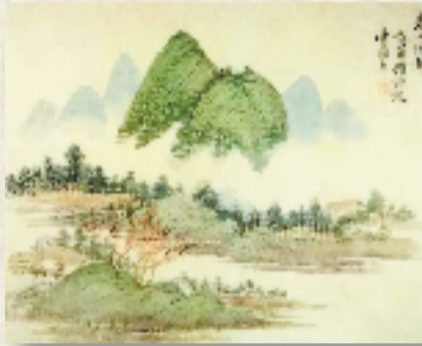
# 清明品斗方

■梁锦波

清明时节即将来临,《历书》载:“春分后十五日,斗指丁,为清明,此时万物皆洁齐而清明(气清景明)”。清明,始于周代,祭祖是最核心的习俗。

## 品一品

1.清明时节万物蓬勃生长,适宜踏青赏春。北宋程颢《郊行即事》:芳原绿野恣行事,春入遥山碧四围。况是清明好天气,不妨游衍莫忘归。清代恽寿平的中国画《春山暖翠图》展现了清明时节的春山景色,与诗中景致遥相呼应。桃红柳绿,晴岚覆翠,清雅灵秀。



清 恽寿平 春山暖翠图



明 周天球 清明

2.明代周天球书法《清明》,取法文征明,融合刚劲与柔美,巧妙运用笔墨的浓淡、粗细对比,营造出丰富的层次感,笔墨、诗意与清明时节的感怀完美融合。

## 赏一赏

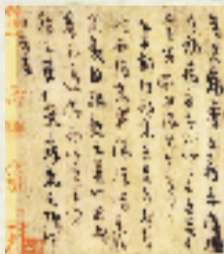
清明以时间仪式延续集体记忆,斗方以空间艺术凝结文人精神。书法斗方常作为文人即兴抒怀、托物言志的载体,在方寸间寄托个人情志、哲学沉思。

书法“斗方”是指30-50cm的正方形或近方形小幅书法作品,章法要旨在于尽量避免方正居中的静止形态,可运用各种矛盾对比达到动态平衡,如“以圆破方、整体位移、疏密有致”等。

赏一赏以下三幅斗方名作章法特色。



西周 散氏盘



西晋 陆机 平复帖



五代 杨凝式 韭花帖

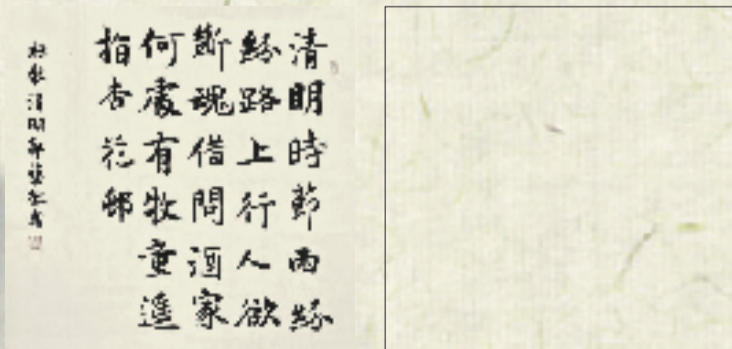
《散氏盘》,西周中期金文名品。左上角较密,右上角大疏。四角多大字,内部多小字,外放内收,活泼自然。

陆机《平复帖》,书法史上最早传世墨迹本,用秃笔写麻纸,墨色自然,虚实交替。整体章法左松右紧,字距小,行距略大,有森森茂密之感。

杨凝式《韭花帖》,全局空间的向心力集中收敛于右上角。首尾之间,以浓密始,以疏散终。

## 试一试

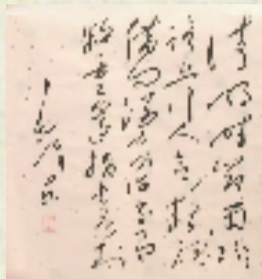
以古代或现当代的书法斗方为形式参照样本,试写一首或数首有关“清明”的诗或词。



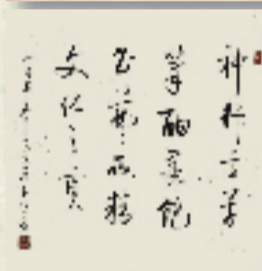
郭艺歆(临平第一小学教育集团新竹校区524班)清明

## 选一选

当代伟人、学者也留下了很多斗方书法作品,你喜欢哪一幅?为什么?



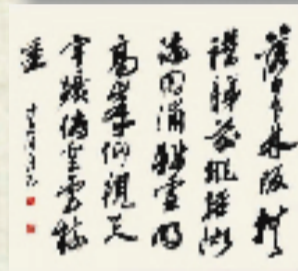
毛主席 清明



启功 题首届行草书展



鲁迅 自题小像



沙孟海 行草斗方

## 查一查

古代文人墨客留下了哪些关于清明的诗词、短句?作者当时的心情是怎么样的?

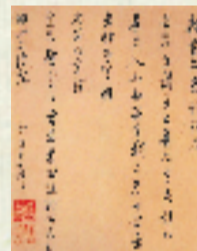
唐杜牧所作《清明》是清明主题诗词的巅峰之作,“雨纷纷”里见凄清,“欲断魂”里有怅惘——清明本是团圆日,却因漂泊在外无法回乡祭祖。“牧童遥指杏花村”由哀情转乐景,弥漫着对温暖的期待,意味深长。

## 连一连

战国楚系玺印和书法斗方章法都讲究“疏可走马,密不透风”。根据疏密的位置不同,你认为哪幅书法和哪枚印章的布局比较相似?用线连一连。



王志 一日无申帖 喉痛帖



明 董其昌 草书手札



日庚都萃车马 古玺印



行谿之谿 古玺印

## 小故事:清明节的由来

传说春秋时期,晋公子重耳流亡国外,途中饥饿难忍,随臣介子推从自己大腿上割下一块肉,煮成肉汤让重耳喝,重耳得以恢复精神。

多年后,重耳做了国君,史称晋文公。他重赏了很多功臣,唯独忘了介子推。介子推不喜欢争功劳,和母亲躲进绵山隐居。晋文公亲自带人去请,因山高林密找不到人。有人献计从三面火烧绵山,让介子推走出来。大火烧了三天三夜,却不见介子推身影。火熄后,人们发现背着老母亲的介子推已死在一棵老柳树下。树洞里还藏一血书:“割肉奉君尽丹心,但愿主公常清明。”晋文公既自责又难过,下令在介子推死难之日不生火做饭只吃冷食,这就是寒食节的由来。

第二年,晋文公登山祭奠,发现柳树死而复活,便赐老柳为“清明柳”,并把寒食节的后一天定为清明节。

(作者为全国书法“蒲公英计划”名师团名师、浙江省书法教育研究会理事、杭州市书法家协会楷书委员会委员、浙江省书法优质课一等奖)